

MT1440 / MT1840

SOLLEVATORI TELESCOPICI FISSI



 **MANITOU**

www.manitou.com

MT 1440 / MT 1840

2 modelli, 8 versioni a scelta



MT 1440

14 m / 4 T



MT 1840

18 m / 4 T





QUALUNQUE SIA IL VOSTRO CANTIERE, C'E' SEMPRE UN MANITOU AL VOSTRO FIANCO

MANITOU, marca di riferimento della movimentazione fuoristrada, vi accompagna da oltre 50 anni in tutti i vostri cantieri!

I sollevatori telescopici MT 1440/1840 sono particolarmente **performanti**: si contraddistinguono per l'eccellente diagramma di lavoro che consente un'operatività invidiabile e per una **capacità di sollevamento fino a 4 tonnellate**.

Questi sollevatori offrono una **polivalenza d'impiego** unica sul mercato:

- **Progettazione simile** per facilitarne l'uso e la manutenzione
- **Stabilizzatori a grande apertura** per una **stabilità** frontale e laterale senza paragoni
- **Trasmissione a scelta**: convertitore di coppia o idrostatica
- **Versatilità immediata**: sostituzione dell'accessorio in pochi secondi

Questi sollevatori sono gli alleati ideali, in grado di garantirvi **produttività e semplicità**.

Le **prestazioni** e la **maneggevolezza** dei sollevatori telescopici Manitou vi consentono di eseguire **efficacemente** ed in **completa sicurezza** qualsiasi lavoro di costruzione.



SEMPLICITA'

■ ■ ■ **USO** e **MANUTENZIONE** piu' semplici

USO IDENTICO con qualsiasi modello

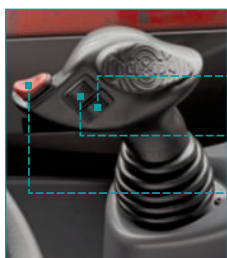
Cabina spaziosa e confortevole



Cruscotto ergonomico

- Tutte le informazioni di cui avete bisogno sono raggruppate insieme (senso di marcia, allineamento delle ruote, angolo del braccio, livello carburante, contaore, ...).
- **Dispositivo di Controllo dello stato del Carico** con blocco automatico dei movimenti aggravanti. Potete scegliere il **modo di utilizzo con carico pallettizzato o sospeso**, al fine di ottimizzare la vostra movimentazione.

JSM® : tutti i movimenti nel palmo della mano



- Cursore elettro-idraulico proporzionale della funzione accessorio
- Cursore elettro-idraulico proporzionale della funzione sfilo/rientro braccio
- Selettore di direzione avanti/folle/indietro

Lavorare con **SEMPLICITÀ** e la massima **SICUREZZA**

- Uso del cestello **fino a 1000 kg** con **blocco automatico dell'oscillazione dell'assale posteriore**.
- **Freno di stazionamento automatico** con partenza assistita in salita.
- **EASY CONNECT SYSTEM** per la depressurizzazione della linea idraulica accessorio senza spegnere il motore.
- Regolazione **portata idraulica** della funzione accessorio.
- **Blocco inclinazione dell'attacco TS porta-accessori** per garantire maggior sicurezza nelle movimentazioni delicate.
- **Digicode** per l'avviamento della macchina.
- **Radiocomando** (opzione).





MANUTENZIONE IDENTICA per tutti i modelli

- Motore, trasmissione, idraulica, cabina, telaio, ... si avvalgono della stessa progettazione.
- **Doppia apertura del vano motore** senza nessun smontaggio: si guadagna tempo per la manutenzione.

CABINA PANORAMICA: VISIBILITÀ A 360°

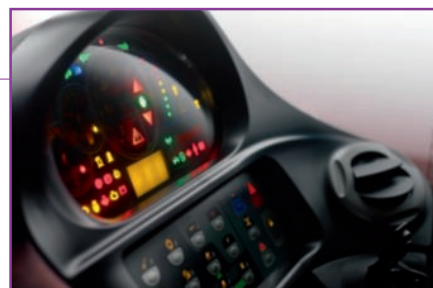


ACCESSO RAPIDO E SICURO

tramite un'ampia portiera
e predellini autopulenti di accesso

MANUTENZIONE e DIAGNOSI macchina

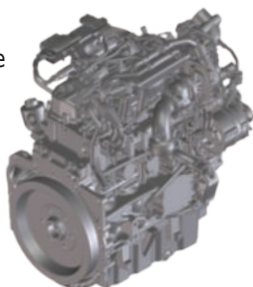
Visualizzati sul **display multifunzione** del cruscotto.



PRODUTTIVITA'

EFFICIENZA e MANEGGEVOLEZZA

Potenza 102 cv
motore nuova generazione
STAGE 3B con filtro
antiparticolato.

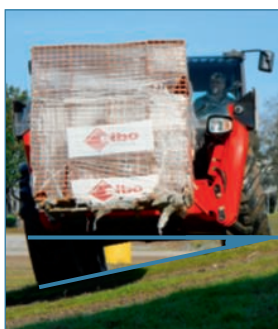


**Traslazione conforme
alle vostre esigenze**
con trasmissione **idrostatica**
o con **convertitore di coppia**
(inching a richiesta) per soddisfare
le vostre abitudini di lavoro.

**Doppia trazione
permanente**
con **potente frenata** ripartita
sui due assali.



Notevole altezza libera da terra
fino a **42 cm**



**2 altezze
di sollevamento**

14 - 18 m

**1 capacità
nominale**

4 T

■ **Correttore di livello +/- 9°**



Stabilità frontale e laterale elevata:

L'importante riserva di stabilità permette di posizionare direttamente il carico nel punto desiderato nella massima sicurezza.

Altezza da terra su stabilizzatori notevole:

Qualsiasi sia la superficie e il rilievo del terreno, il livellamento del sollevatore telescopico avviene nella massima semplicità.

Raggio di sterzata

< 4 m



Forza di strappo elevata

3 modalità di direzione



4 ruote sterzanti per manovre nei cantieri con poco spazio



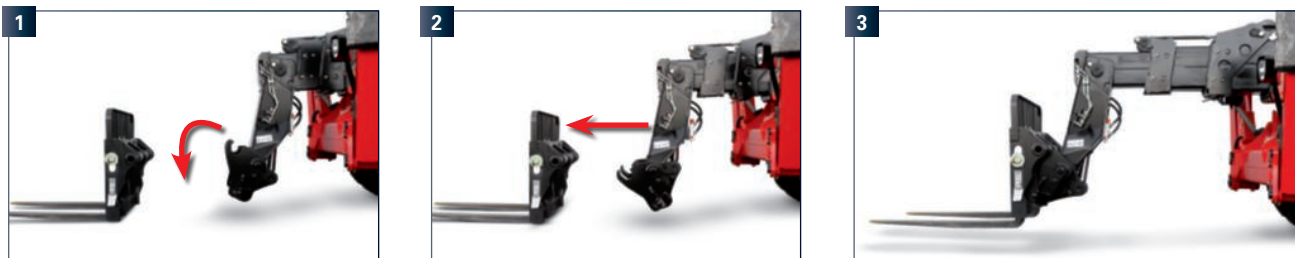
2 ruote anteriori direttrici per garantire la sicurezza su strada



Sterzata a granchio per gli avvicinamenti laterali e le manovre delicate

Il vostro sollevatore MANITOU è un vero **porta-accessori...**

Grazie al **sistema di aggancio MANITOU**, potete **attrezzare facilmente e rapidamente il vostro sollevatore con numerosi accessori**: forche, benne, benne miscelatrici, braccetti, cestelli, ...



...per **molteplici applicazioni**

La **versatilità** dei sollevatori MANITOU consente di **rispondere a tutte le vostre esigenze in cantiere, ottimizzando i tempi di lavoro e la produttività**:

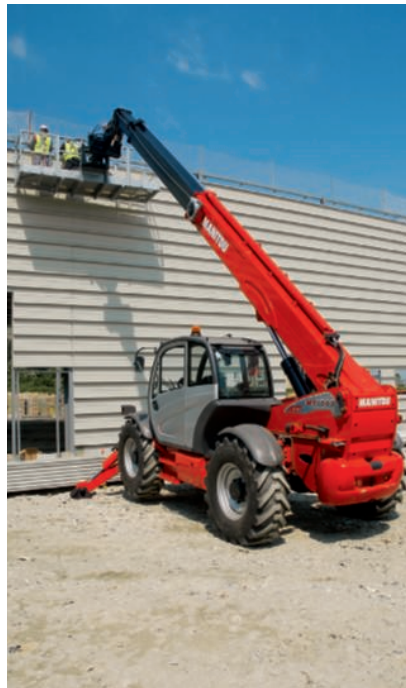
- posizionamento carichi
- distribuzione materiali nei cantieri
- carico alla rinfusa
- posizionamento di carichi sospesi
- sollevamento persone...

POSIZIONAMENTO DEI CARICHI				
Forche	Braccetto PC	Braccetto tralicciato P	Braccetto per copritetti estensibile	Argano

CARICO ALLA RINFUSA		
Pala senza denti	Pala 4x1 (disponibile solo per MT 1440)	Pala con denti

SOLLEVAMENTO PERSONE	
Cestello fisso capacità 365 kg	Cestello orientabile ed estensibile capacità 1000 kg

ALTRI ACCESSORI	
Benna miscelatrice	Benna per calcestruzzo







Un finanziamento su misura per conservare le proprie liquidità

Potete programmare l'acquisto di un sollevatore con serenità, ricorrendo alle soluzioni di finanziamento MANITOU*!

Le soluzioni disponibili sono semplici e adattabili alle vostre esigenze e alla stagionalità. Se desiderate investire rapidamente senza penalizzare la vostra liquidità, chiedeteci una soluzione personalizzata che tenga conto della vostra situazione.

* Soluzioni MANITOU FINANCE disponibili in alcuni paesi.

Contratti di manutenzione MANITOU

2 tipologie di contratti per le vostre esigenze, in grado di garantire:

- una macchina sempre in perfetto stato di funzionamento
- la riduzione dei costi di riparazione grazie ad un controllo regolare
- la conformità degli interventi

- Manodopera
- Trasferta



- Manodopera
- Trasferta
- Ricambi e lubrificanti



Estensione garanzia MANIPLUS

Con **MANIPLUS**, potete stipulare un'estensione garanzia di 12 o 24 mesi.

EASY MANAGER

Una soluzione semplice e flessibile di gestione flotta (con o senza geoposizionamento) per ottimizzare il controllo operativo delle vostre macchine. EASY MANAGER offre:

- gestione in tempo reale delle macchine
- conduzione semplice e ottimizzata della vostra attività e controllo manutenzione
- funzioni di controllo e sicurezza nell'uso della macchina




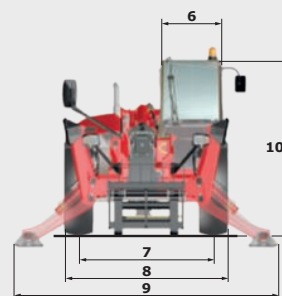
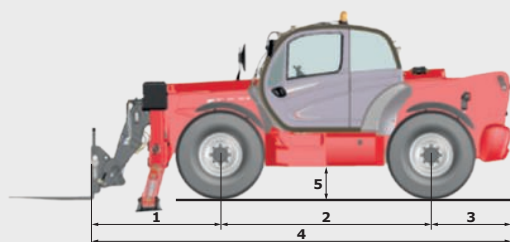
Ricambi MANITOU

Solo l'utilizzo regolare dei ricambi originali, vi può dare la certezza di mantenere nel tempo le prestazioni della vostra macchina. Il vostro concessionario può accedere a un magazzino di oltre 70.000 articoli, disponibili in meno di 24 ore in Europa (48 ore nei paesi extraeuropei).



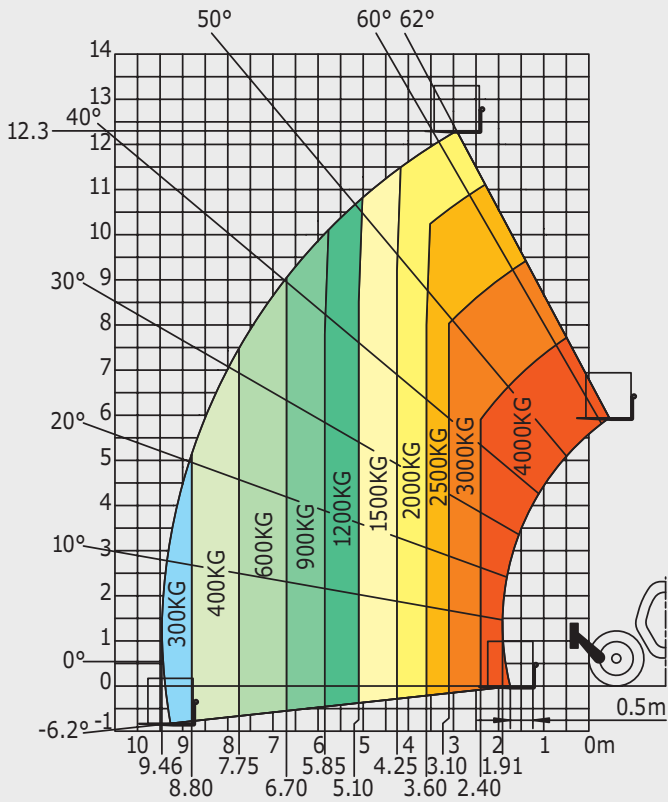
MT1440

	MT 1440	MT 1440 A	MT 1440 H	MT 1440 HA
Sollevamento				
Portata massima			4000 kg	
Altezza massima di sollevamento			13.53 m	
Sbraccio massimo			9.46 m	
Forza di strappo con benna			7400 daN	
Tempo a vuoto				
Sollevamento	15.5 s	15.7 s	15.5 s	15.7 s
Discesa	11.6 s	13.3 s	11.6 s	13.3 s
Uscita sfilo	16.5 s	19.2 s	16.5 s	19.2 s
Rientro sfilo	11.9 s	14.8 s	11.9 s	14.8 s
Brandeggio indietro			4 s	
Brandeggio avanti			4 s	
Pneumatici			400/80-24	
Impianto freni				
Freni di servizio		freni multidisco a bagno d'olio sugli assali anteriore e posteriore		
Freno stazionamento		funzionamento automatico - tipo negativo		
Motore				
		PERKINS - STAGE 3B		
Tipo		854E-E34TA		
Cilindrata		3400 cm ³		
Potenza		102 cv/75 kW		
Coppia massima		420 Nm - 1400 giri/min		
Iniezione		diretta		
Raffreddamento		ad acqua		
Forza di trazione a carico		10700 daN		8000 daN
Trasmissione		convertitore di coppia 4 ruote motrici		idrostatica 4 ruote motrici
Inversore di marcia		comando elettro-idraulico		
Numero rapporti (avanti/indietro)		4/4		3/3
Velocità di trasferimento massima (optional) (la velocità può variare in funzione della normativa del paese)		35 km/h		
Tipi sterzata		4 ruote direttrici - 3 tipi di sterzata		
				
Comandi		JSM® Joystick multi-funzione blocco automatico movimenti aggravanti - Norma EN15000		
Impianto idraulico				
Pompa		a ingranaggi con divisore di portata - 170 l/min - 270 bar		
Serbatoi				
Olio idraulico		135 l		
Carburante		140 l		
Peso a vuoto (con forche)	10900 kg	11600 kg	10900 kg	11600 kg
Dimensioni				
1. Distanza dall'asse ruota anteriore al piano forche		1.90 m		
2. Interasse		3.07 m		
3. Distanza dall'asse ruota posteriore al retro		1.16 m		
4. Lunghezza al piano forche		6.13 m		
5. Luce da terra		0.37 m		
6. Larghezza cabina		0.89 m		
7. Carreggiata anteriore		1.96 m		
8. Larghezza		2.37 m		
9. Larghezza con stabilizzatori al suolo		3.79 m		
10. Altezza		2.45 m		
Forche standard (lunghezza x larghezza x spessore)		1200 x 125 x 50 mm		
Raggio di sterzata (esterno ruote)		3.97 m		
Correttore di livello		+/- 9°		
Rotazione del portaforche (indietro/avanti)		12°/114°		
Rumorosità e vibrazioni				
Rumorosità al posto di guida LpA		82 dB		
Rumorosità ambiente LwA		106 dB		
Vibrazione sul complesso mani/braccia		<2.5 m/s ²		

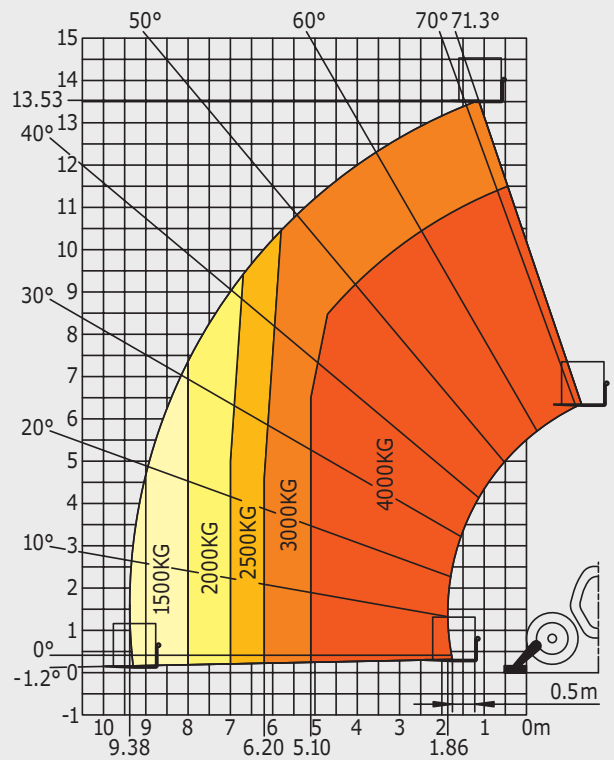


Impiego fuoristrada normativa EN1459 B

Macchina su pneumatici con forche

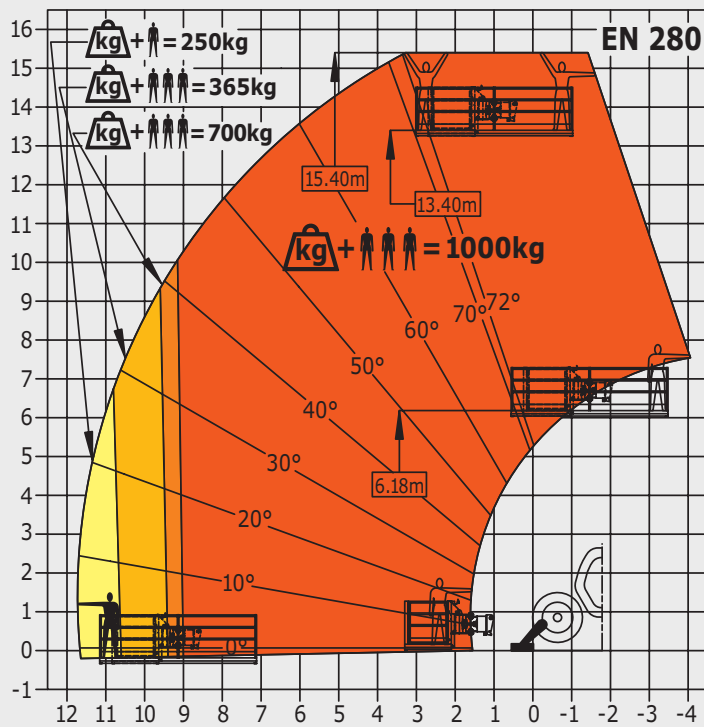


Macchina su stabilizzatori con forche



Macchina su stabilizzatori con cestello

(versioni MT 1440 A e MT 1440 HA)

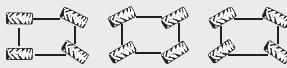


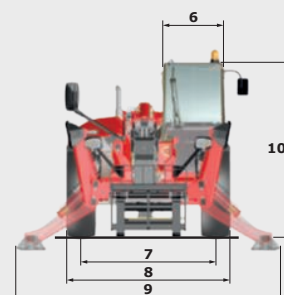
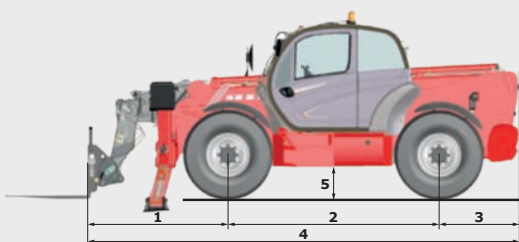
La presente pubblicazione descrive le versioni e le possibilità di configurazione dei prodotti Manitou che possono presentare differenze di dotazione. Le attrezzature illustrate in questo opuscolo possono essere di serie, a richiesta o non disponibili, secondo le versioni. Manitou si riserva il diritto di modificare in qualsiasi momento e senza preavviso le specifiche descritte e illustrate. Le specifiche riportate non sono impegnative. Per maggiori informazioni, si prega di mettersi in contatto con il concessionario Manitou. Documento non contrattuale. La presentazione dei prodotti non è impegnativa. Elenco specifiche non esauriente. Il logo e la grafica dell'impresa sono di proprietà della Manitou e non possono essere usati senza la preventiva autorizzazione. Tutti i diritti sono riservati. Le foto e gli schemi contenuti nel presente opuscolo sono forniti per la consultazione e a titolo indicativo.

MANITOU BF SA - Capitale sociale: 39 547 624 euro - 857 802 508 RCS Nantes



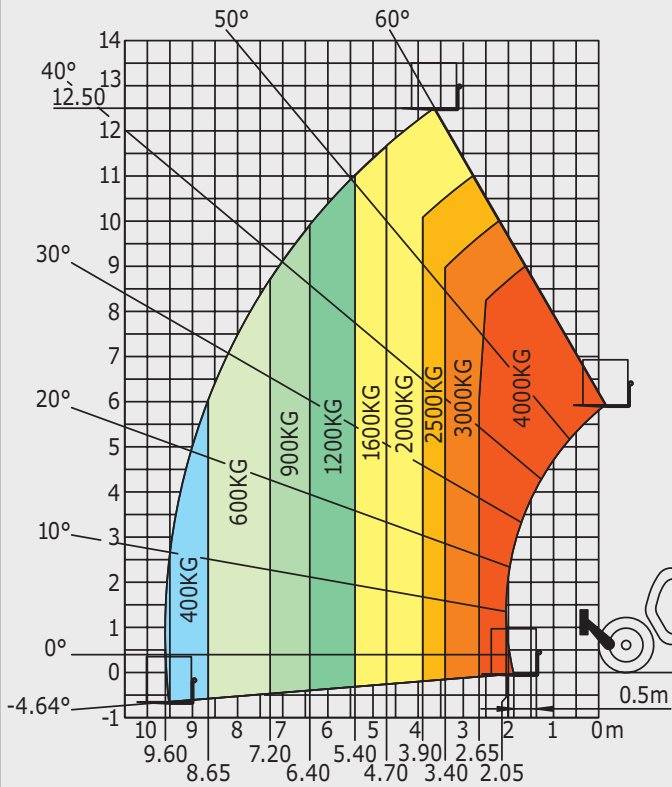
MT1840

	MT 1840	MT 1840 A	MT 1840 H	MT 1840 HA
Sollevamento				
Portata massima			4000 kg	
Altezza massima di sollevamento			17.55 m	
Sbraccio massimo			13.08 m	
Forza di strappo con benna			7900 daN	
Tempo a vuoto				
Sollevamento	17.3 s	18.0 s	17.3 s	18.0 s
Discesa	12.7 s	14.4 s	12.7 s	14.4 s
Uscita sfilo	16.1 s	17.9 s	16.1 s	17.9 s
Rientro sfilo	15.6 s	16.5 s	15.6 s	16.5 s
Brandeggio indietro			5 s	
Brandeggio avanti			4 s	
Pneumatici			440/80-24	
Impianto freni				
Freni di servizio		freni multidisco a bagno d'olio sugli assali anteriore e posteriore		
Freno stazionamento		funzionamento automatico - tipo negativo		
Motore		PERKINS - STAGE 3B		
Tipo		854E-E34TA		
Cilindrata		3400 cm ³		
Potenza		102 cv/75 kW		
Coppia massima		420 Nm - 1400 giri/min		
Iniezione		diretta		
Raffreddamento		ad acqua		
Forza di trazione a carico		10300 daN		7300 daN
Trasmissione		convertitore di coppia 4 ruote motrici		idrostatica 4 ruote motrici
Inversore di marcia		comando elettro-idraulico		
Numero rapporti (avanti/indietro)		4/4		3/3
Velocità di trasferimento massima (optional) (la velocità può variare in funzione della normativa del paese)		35 km/h		
Tipi sterzata		4 ruote direttrici - 3 tipi di sterzata		
				
Comandi		JSM® Joystick multi-funzione blocco automatico movimenti aggravanti - Norma EN15000		
Impianto idraulico				
Pompa		a ingranaggi con divisore di portata - 170 l/min - 270 bar		
Serbatoi				
Olio idraulico		135 l		
Carburante		140 l		
Peso a vuoto (con forche)	11700 kg	12400 kg	11300 kg	12000 kg
Dimensioni				
1. Distanza dall'asse ruota anteriore al piano forche		2.04 m		
2. Interasse		3.07 m		
3. Distanza dall'asse ruota posteriore al retro		1.16 m		
4. Lunghezza al piano forche		6.27 m		
5. Luce da terra		0.42 m		
6. Larghezza cabina		0.89 m		
7. Carreggiata anteriore		1.96 m		
8. Larghezza		2.42 m		
9. Larghezza con stabilizzatori al suolo		3.79 m		
10. Altezza		2.50 m		
Forche standard (lunghezza x larghezza x spessore)		1200 x 125 x 50 mm		
Raggio di sterzata (esterno ruote)		4.01 m		
Correttore di livello		+/- 9°		
Rotazione del portaforche (indietro/avanti)		12°/114°		
Rumorosità e vibrazioni				
Rumorosità al posto di guida LpA		82 dB		
Rumorosità ambiente LwA		106 dB		
Vibrazione sul complesso mani/braccia		<2.5 m/s ²		

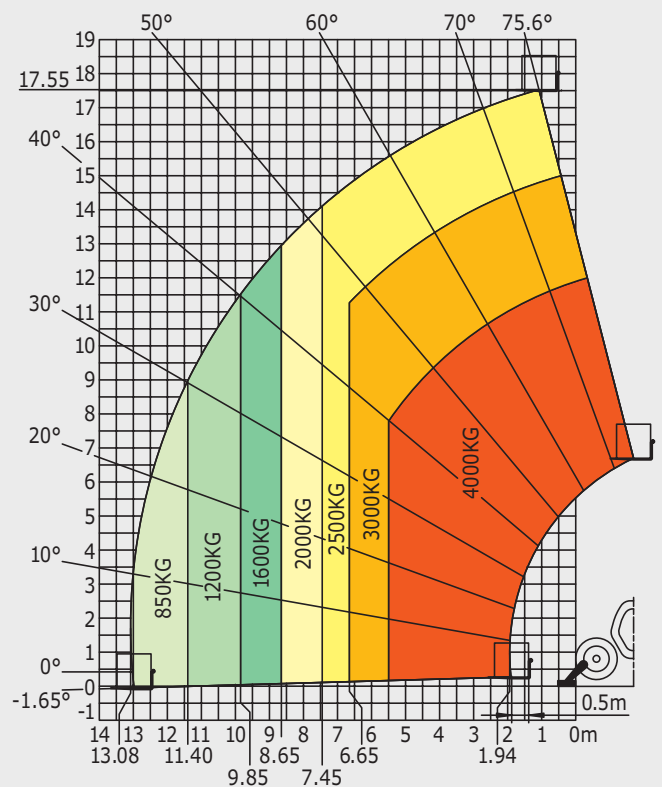


Impiego fuoristrada normativa EN1459 B

Macchina su pneumatici con forche

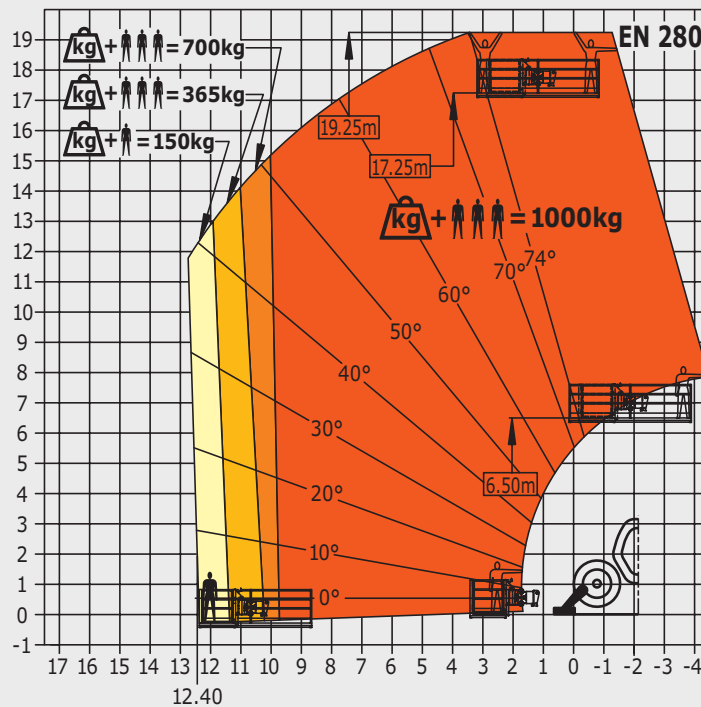


Macchina su stabilizzatori con forche



Macchina su stabilizzatori con cestello

(versioni MT 1840 A e MT 1840 HA)



La presente pubblicazione descrive le versioni e le possibilità di configurazione dei prodotti Manitou che possono presentare differenze di dotazione. Le attrezzature illustrate in questo opuscolo possono essere di serie, a richiesta o non disponibili, secondo le versioni. Manitou si riserva il diritto di modificare in qualsiasi momento e senza preavviso le specifiche descritte e illustrate. Le specifiche riportate non sono impegnative. Per maggiori informazioni, si prega di mettersi in contatto con il concessionario Manitou. Documento non contrattuale. La presentazione dei prodotti non è impegnativa. Elenco specifiche non esauriente. Il logo e la grafica dell'impresa sono di proprietà della Manitou e non possono essere usati senza la preventiva autorizzazione. Tutti i diritti sono riservati. Le foto e gli schemi contenuti nel presente opuscolo sono forniti per la consultazione e a titolo indicativo.

MANITOU BF SA - Capitale sociale: 39 547 624 euro - 857 802 508 RCS Nantes



Il vostro concessionario **MANITOU** :



MANITOU ITALIA S.r.l.
Via Cristoforo Colombo 2 Loc. Cavazzona - 41013 CASTELFRANCO EMILIA (MO)
Tel 059.95.98.11 - Fax 059.95.98.65
www.it.manitou.com

SCHEDA TECNICA

MT1435 Telescopico Manitou

easy



 **MANITOU**
HANDLING YOUR WORLD

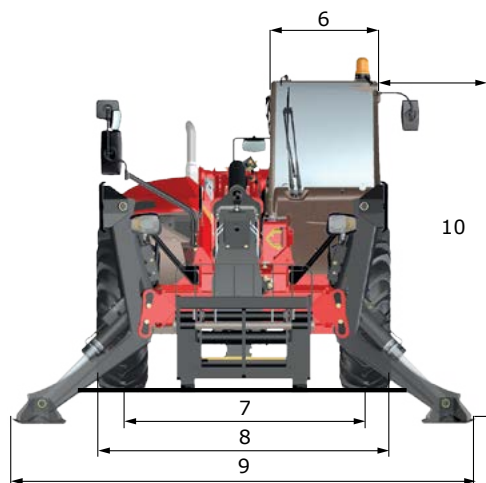
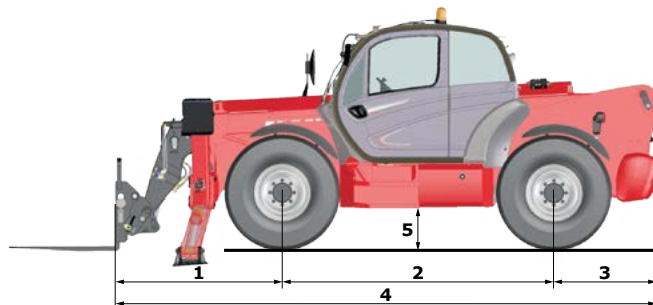
MT1435

easy

St. III B

MANITOU
HANDLING YOUR WORLD

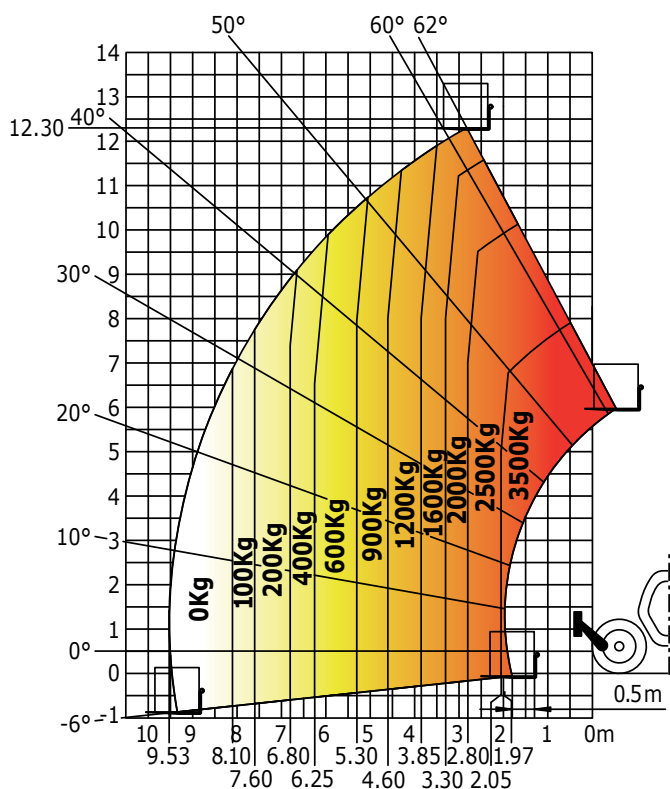
MT 1435 easy	
Sollevamento	
Portata massima	3500 kg
Altezza massima di sollevamento	13.52 m
Sbraccio massimo	9.53 m
Forza di strappo con benna	8150 daN
Tempo a vuoto	
Sollevamento	16 s
Discesa	12 s
Uscita sfilo	17 s
Rientro sfilo	13 s
Brandeggio indietro	4.0 s
Brandeggio avanti	4.0 s
Pneumatici	
400 / 80 -24	
Impianto freni	
Freni di servizio	freni multidisco a bagno d'olio sugli assali anteriore e posteriore
Freno stazionamento	funzionamento automatico - tipo negativo
Motore	
DEUTZ - STAGE 3B - FINAL TIER 4	
Tipo	TD 3.6 L
Cilindrata	3621 cm ³
Potenza	75 cv/55.4 kW
Coppia massima	330 Nm
Iniezione	diretta
Raffreddamento	ad acqua
Forza di trazione a carico	8500 daN
Trasmissione	
convertitore di coppia	
Inversore di marcia	comando eletro-idraulico
Numero rapporti (avanti/indietro)	4/4
Ruote motrici	4 ruote motrici
Tipi sterzata	4 ruote diretrici - 3 tipi sterzata
Velocità di trasferimento massima (la velocità può variare in funzione della normativa del paese)	25 km/h
Impianto idraulico	
Pompa	a ingranaggi con divisore di portata 170 l/min - 270 bar
Serbatoi	
Olio idraulico	135 l
Carburante	140 l
Peso a vuoto (con forche)	
9700 kg	
Dimensioni	
1. Distanza dall'asse ruota anteriore al piano forche	1.90 m
2. Interasse	3.07 m
3. Distanza dall'asse ruota posteriore al retro	1.16 m
4. Lunghezza al piano forche	6.13 m
5. Luce da terra	0.37 m
6. Larghezza cabina	0.89 m
7. Carreggiata anteriore	1.96 m
8. Larghezza	2.37 m
9. Larghezza con stabilizzatori al suolo	3.79 m
10. Altezza	2.45 m
Raggio di sterzata (esterno ruote)	3.97 m
Rotazione del portaforche (indietro/avanti)	12° /114°
Forche standard (lunghezza x larghezza x spessore)	1200 x 125 x 45 mm
Correttore di livello	
opzione	
Comandi	
JSM *(Joystick multi-funzione)	
Sicurezze	
Blocco automatico movimenti aggravanti - Norma EN15000 Cabina ROPS / FOPS livello II	
Rumorosità e vibrazioni	
Rumorosità al posto di guida (LpA)	78 dB
Rumorosità ambiente (LwA)	103 dB
Vibrazione sul complesso mani/braccia	<2.50 m/s ²



IMPIEGO FUORISTRADA
normativa EN 1459 allegato B

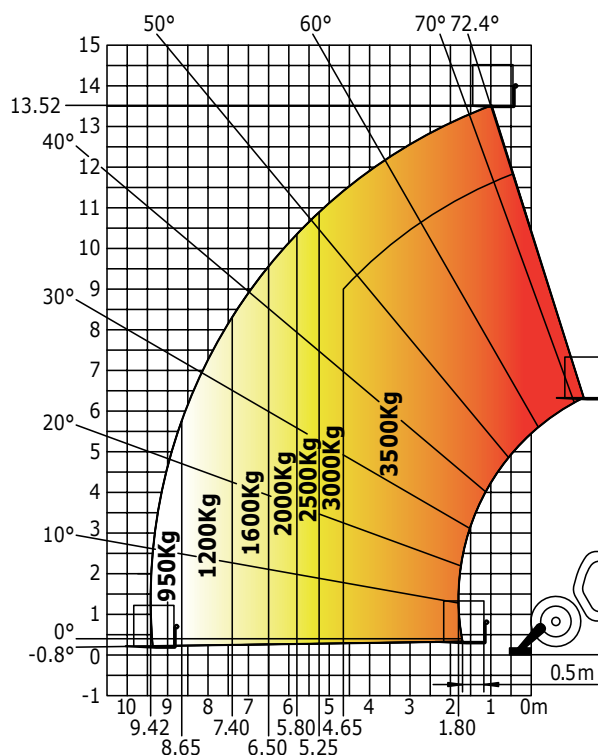
Macchina su pneumatici con forche

baricentro 500 mm
(con correttore di livello)



Macchina su stabilizzatori con forche

baricentro 500 mm



Il vostro concessionario **MANITOU**



MANITOU ITALIA S.r.l.
Via C. Colombo 2 Loc. Cavazzona - 41013 CASTELFRANCO EMILIA (MO)
Tel 059.95.98.11 - Fax 059.95.98.65
www.manitou.com

AZIENDA CON
SISTEMA DI GESTIONE
CERTIFICATO DA DNV GL
= ISO 9001 =
= ISO 14001 =



SCHEDA TECNICA

MT1440

Telescopico Manitou

easy



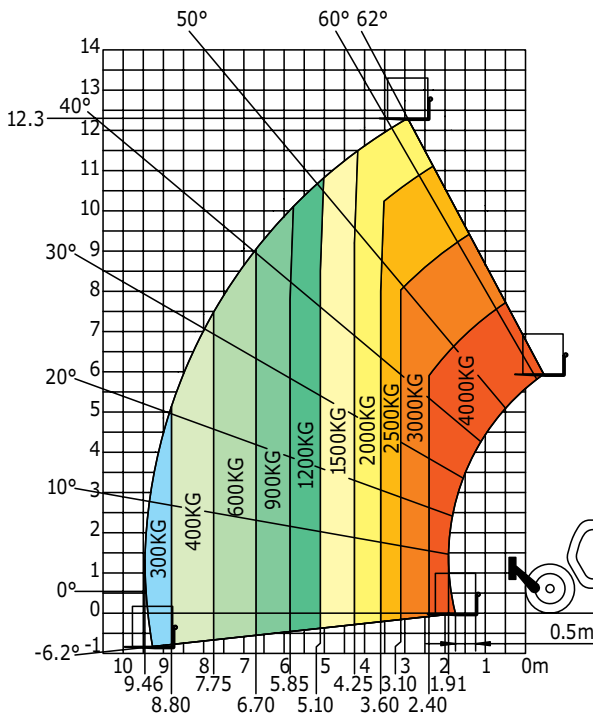
 **MANITOU**
HANDLING YOUR WORLD

MT 1440 easy	
Sollevamento	
Portata massima	4000 kg
Altezza massima di sollevamento	13.53 m
Sbraccio massimo	9.46 m
Forza di strappo con benna	8150 daN
Tempo a vuoto	
Sollevamento	16s
Discesa	12 s
Uscita sfilo	17s
Rientro sfilo	13s
Brandeggio indietro	4.0 s
Brandeggio avanti	4.0 s
Pneumatici	
400 / 80 -24	
Impianto freni	
Freni di servizio	freni multidisco a bagno d'olio sugli assali anteriore e posteriore
Freno stazionamento	funzionamento automatico - tipo negativo
Motore	
DEUTZ - STAGE 3B - FINAL TIER 4	
Tipo	TD 3.6 L
Cilindrata	3621 cm ³
Potenza	75 cv/55.4 kW
Coppia massima	330 Nm
Iniezione	diretta
Raffreddamento	ad acqua
Forza di trazione a carico	8500 daN
Trasmissione	
convertitore di coppia	
Inversore di marcia	comando eletro-idraulico
Numero rapporti (avanti/indietro)	4/4
Ruote motrici	4 ruote motrici
Tipi sterzata	4 ruote direttrici - 3 tipi sterzata
Velocità di trasferimento massima <small>(la velocità può variare in funzione della normativa del paese)</small>	25 km/h
Impianto idraulico	
Pompa	a ingranaggi con divisore di portata 170 l/min – 270 bar
Serbatoi	
Olio idraulico	135 l
Carburante	140 l
Peso a vuoto (con forche)	
10 900 kg	
Dimensioni	
1. Distanza dall'asse ruota anteriore al piano forche	1.90 m
2. Interasse	3.07 m
3. Distanza dall'asse ruota posteriore al retro	1.16 m
4. Lunghezza al piano forche	6.13 m
5. Luce da terra	0.37 m
6. Larghezza cabina	0.89 m
7. Carreggiata anteriore	1.96 m
8. Larghezza	2.37 m
9. Larghezza con stabilizzatori al suolo	3.79 m
10. Altezza	2.45 m
Raggio di sterzata (esterno ruote)	3.97 m
Rotazione del portaforche (indietro/avanti)	12° /114°
Forche standard (lunghezza x larghezza x spessore)	1200 x 125 x 50 mm
Correttore di livello	
opzione	
Comandi	
JSM *(Joystick multi-funzione)	
Sicurezza	
blocco automatico movimenti aggravanti - Norma EN15000 Cabina ROPS / FOPS livello II	
Rumorosità e vibrazioni	
Rumorosità al posto di guida (LpA)	78 dB
Rumorosità ambiente (LwA)	103 dB
Vibrazione sul complesso mani/braccia	<2.50 m/s ²

IMPIEGO FUORISTRADA
normativa EN 1459 allegato B

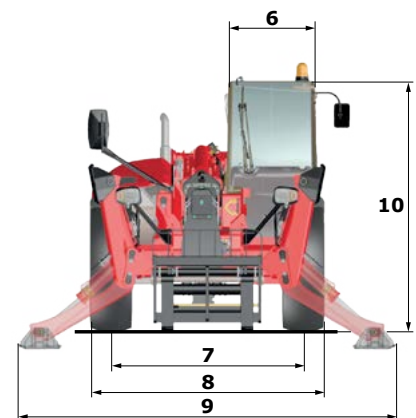
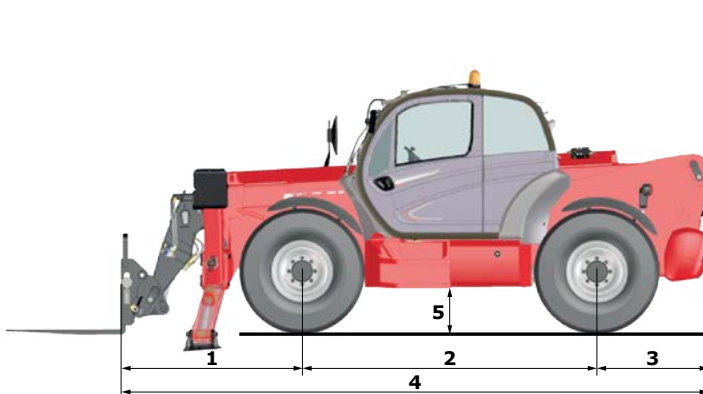
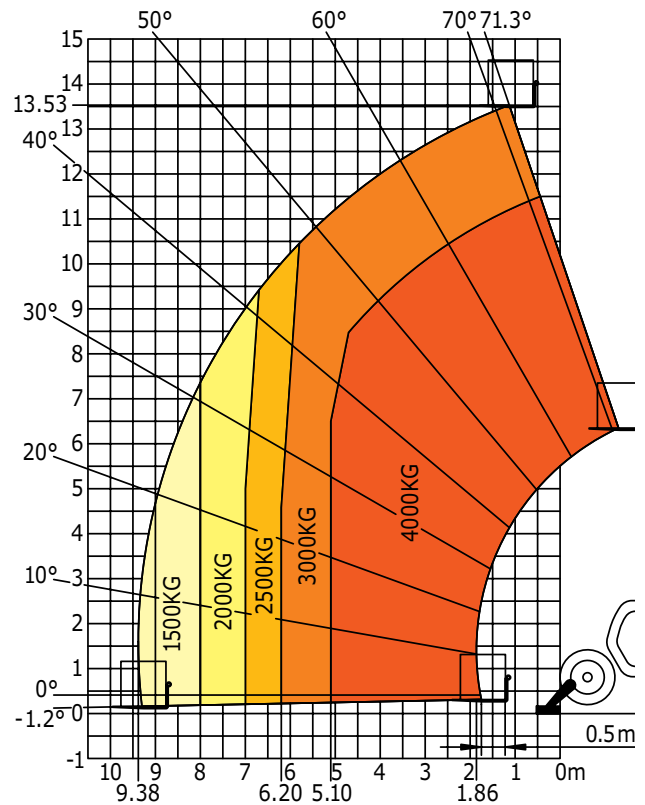
Macchina su pneumatici con forche

baricentro 500 mm
(con correttore di livello)



Macchina su stabilizzatori con forche

baricentro 500 mm



Il vostro concessionario **MANITOU**



MANITOU ITALIA S.r.l.
Via C. Colombo 2 Loc. Cavazzona - 41013 CASTELFRANCO EMILIA (MO)
Tel 059.95.98.11 - Fax 059.95.98.65
www.manitou.com

AZIENDA CON
SISTEMA DI GESTIONE
CERTIFICATO DA DNV GL
= ISO 9001 =
= ISO 14001 =



SCHEDA TECNICA

MT1440

Telescopico Manitou



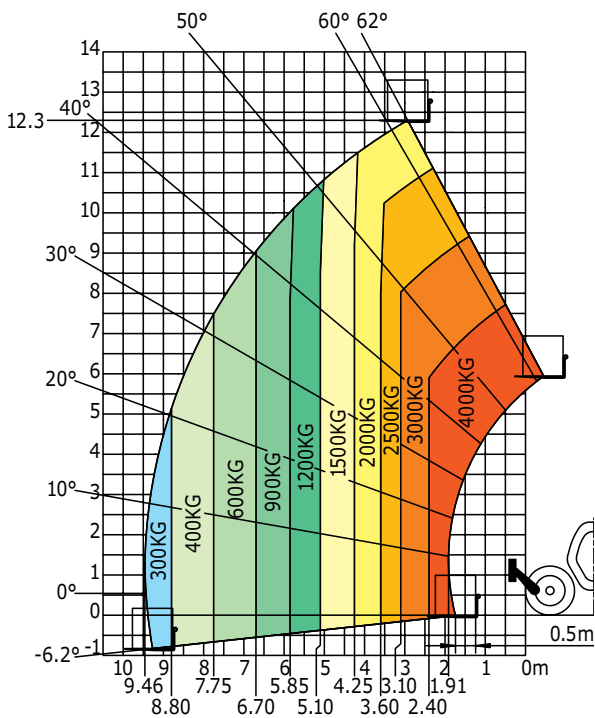
 **MANITOU**
HANDLING YOUR WORLD

	MT 1440	MT 1440 A	MT 1440 HA
Sollevamento age			
Portata massima		4000 kg	
Altezza massima di sollevamento		13.53 m	
Sbraccio massimo		9.46 m	
Forza di strappo con benna (Iso 8313)		8150 daN	
Tempo a vuoto			
Sollevamento	16.0 s		14.0 s
Discesa	12.0 s		14.0 s
Uscita sfilo	17.0 s		19.0 s
Rientro sfilo	13.0 s		15.0 s
Brandeggio indietro	4.0 s		5.0 s
Brandeggio avanti	4.0 s		5.0 s
Pneumatici	400 / 80 -24		
Impianto freni			
Freni di servizio	freni multidisco a bagno d'olio sugli assali anteriore e posteriore		
Freno stazionamento	funzionamento automatico - tipo negativo		
Motore			
PERKINS - STAGE 4 - FINAL TIER 4			
Tipo	854F-E34TA		
Potenza	100 cv / 75 kW		
Coppia massima	430 Nm		
Iniezione	diretta		
Raffreddamento	ad acqua		
Forza di trazione a carico	10700 daN		8000 daN
Trasmissione	convertitore di coppia		idrostatica
Inversore di marcia	comando elettro-idraulico		
Numero rapporti (avanti/indietro)	4/4		
Ruote motrici	4 ruote motrici		
Tipi sterzata	4 ruote direttrici - 3 tipi sterzata		
Velocità di trasferimento massima <small>(la velocità può variare in funzione della normativa del paese)</small>	35 km/h		
Impianto idraulico			
Pompa	a ingranaggi con divisore di portata 125170 l/min – 270 bar		
Serbatoi			
Olio idraulico	135 l		
Carburante	140 l		
Peso a vuoto (con forche)	11000 Kg		11200 Kg
Dimensioni			
1. Distanza dall'asse ruota anteriore al piano forche	1.90 m		
2. Interasse	3.07 m		
3. Distanza dall'asse ruota posteriore al retro	1.16 m		
4. Lunghezza al piano forche	6.13 m		
5. Luce da terra	0.37 m		
6. Larghezza cabina	0.89 m		
7. Carreggiata anteriore	1.96 m		
8. Larghezza	2.37 m		
9. Larghezza con stabilizzatori al suolo	3.79 m		
10. Altezza	2.45 m		
Raggio di sterzata (esterno ruote)	3.97 m		
Rotazione del portaforche (indietro/avanti)	12° /114°		
Forche standard (lunghezza x larghezza x spessore)	1200 x 125 x 50 mm		
Correttore di livello	standard		
Comandi			
JSM *(Joystick multi-funzione)			
Sicurezze			
Blocco automatico movimenti aggravanti - Norma EN15000 Cabina ROPS / FOPS livello II			
Rumorosità e vibrazioni			
Rumorosità al posto di guida (LpA)	82 dB		
Rumorosità ambiente (LwA)	106 dB		
Vibrazione sul complesso mani/braccia	<2.50 m/s ²		

IMPIEGO FUORISTRADA
normativa EN 1459 allegato B

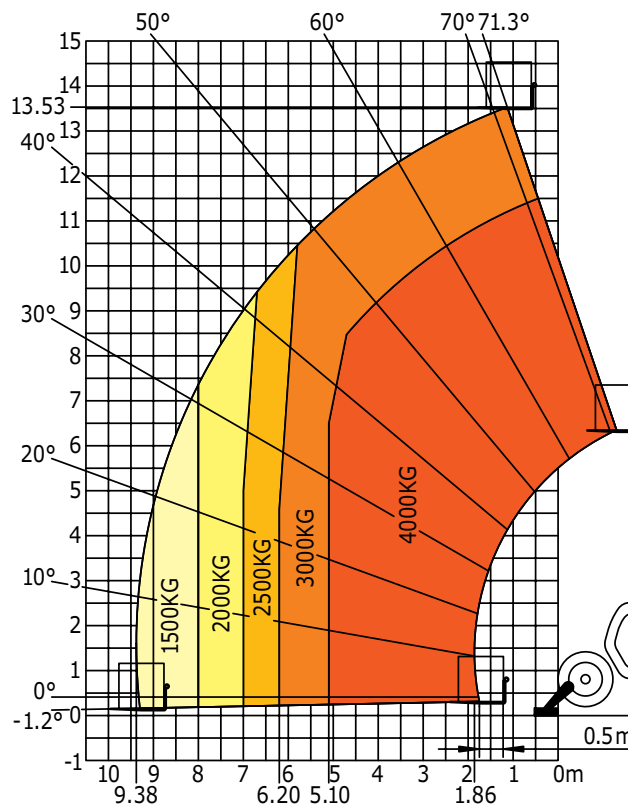
Macchina su pneumatici con forche

baricentro 500 mm



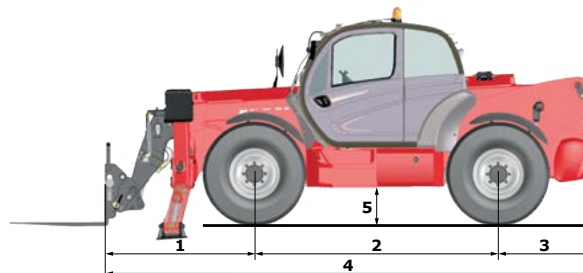
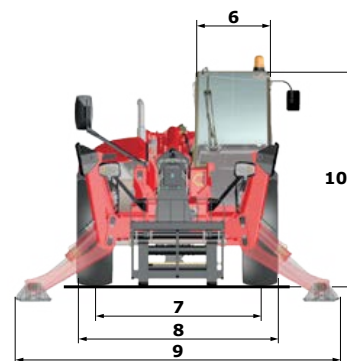
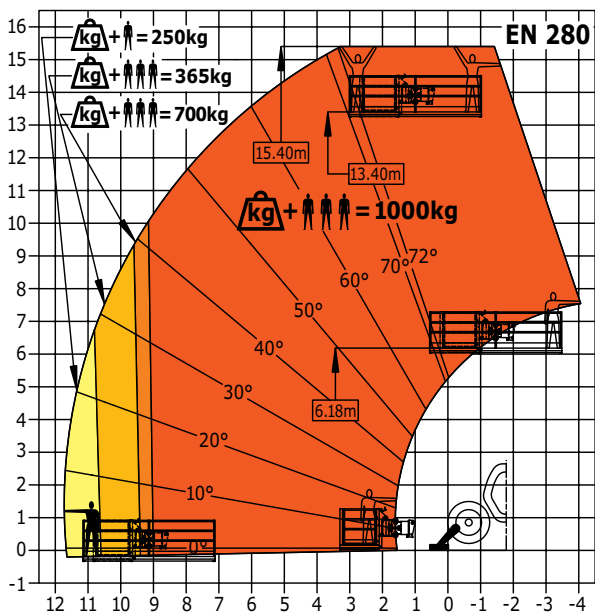
Macchina su stabilizzatori con forche

baricentro 500 mm



Macchina su stabilizzatori con cestello

(versione MT 1440 A - HA)



Il vostro concessionario **MANITOU**



MANITOU ITALIA S.r.l.
Via C. Colombo 2 Loc. Cavazzona - 41013 CASTELFRANCO EMILIA (MO)
Tel 059.95.98.11 - Fax 059.95.98.65
www.manitou.com

AZIENDA CON
SISTEMA DI GESTIONE
CERTIFICATO DA DNV GL
= ISO 9001 =
= ISO 14001 =



SCHEDA TECNICA

MT 1840

Telescopico Manitou

easy



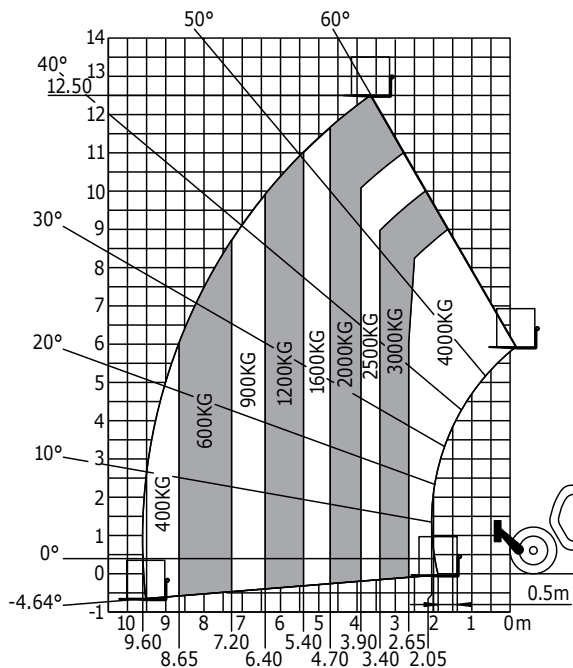
 **MANITOU**
HANDLING YOUR WORLD

MT 1840 Easy	
Sollevamento	
Portata massima	4000 kg
Altezza massima di sollevamento	17.55 m
Sbraccio massimo	13.08 m
Forza di strappo con benna (Iso 8313)	8 150 daN
Tempo a vuoto	
Sollevamento	16 s
Discesa	12 s
Uscita sfilo	16 s
Rientro sfilo	13.0 s
Brandeggio indietro	4.0 s
Brandeggio avanti	4.0 s
Pneumatici	440 / 80 -24
Impianto freni	
Freni di servizio	freni multidisco a bagno d'olio sugli assali anteriore e posteriore
Freno stazionamento	funzionamento automatico - tipo negativo
Motore	
DEUTZ - STAGE 3B - FINAL TIER 4	
Tipo	TD 3.6 L
Cilindrata	3621 cm ³
Potenza	75 cv /55.4 kW
Coppia massima	330 Nm
Iniezione	diretta
Raffreddamento	ad acqua
Forza di trazione a carico	8 500 daN
Trasmissione	
convertitore di coppia	
Inversore di marcia	comando eletro-idraulico
Numero rapporti (avanti/indietro)	4/4
Ruote motrici	4ruote motrici
Tipi sterzata	4 ruote direttrici - 3 tipi sterzata
Velocità di trasferimento massima <small>(la velocità può variare in funzione della normativa del paese)</small>	25 km/h
Impianto idraulico	
Pompa	a ingranaggi con divisore di portata 170 l/min – 270 bar
Serbatoi	
Olio idraulico	135 l
Carburante	140 l
Peso a vuoto (con forche)	11 700 kg
Dimensioni	
1. Distanza dall'asse ruota anteriore al piano forche	2.04 m
2. Luce da terra	0.42 m
3. Lunghezza al piano forche	6.27 m
4. Interasse	3.07 m
5. Distanza dal'asse ruota posteriore al retro	1.16 m
6. Larghezza cabina	0.89 m
7. Carreggiata anteriore	1.96 m
8. Larghezza	2.42 m
9. Larghezza con stabilizzatori al suolo	3.79 m
10. Altezza	2.50 m
Raggio di sterzata (esterno ruote)	4.01 m
Rotazione del portaforche (indietro/avanti)	12° /114°
Forche standard (lunghezza x larghezza x spessore)	1200 x 125 x 50 mm
Correttore di livello	opzione
Comandi	
JSM *(Joystick multi-funzione)	
Sicurezze	
Blocco automatico movimenti aggravanti - Norma EN15000 Cabina ROPS / FOPS livello II	
Rumorosità e vibrazioni	
Rumorosità al posto di guida (LpA)	78 dB
Rumorosità ambiente (LwA)	103 dB
Vibrazione sul complesso mani/braccia	<2.50 m/s ²

IMPIEGO FUORISTRADA
normativa EN 1459 allegato B

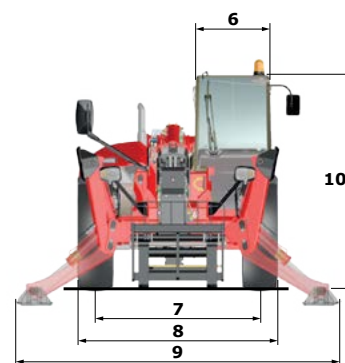
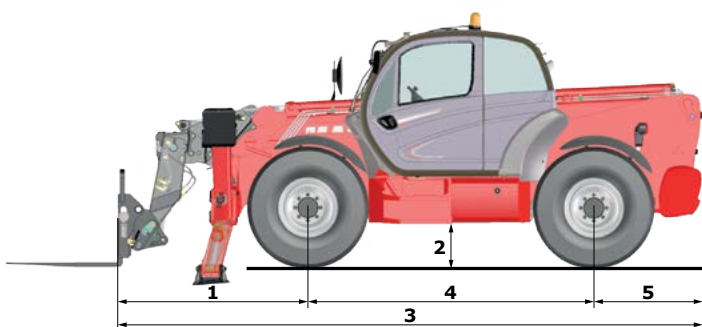
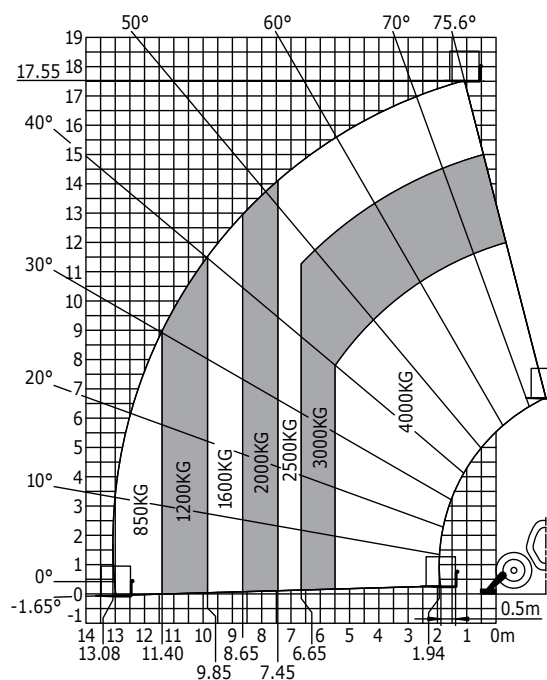
Macchina su pneumatici con forche

baricentro 500 mm
(com correttore di livello)



Macchina su stabilizzatori con forche

baricentro 500 mm



Il vostro concessionario **MANITOU**



MANITOU ITALIA S.r.l.
Via C.Colombo 2 Loc. Cavazzona - 41013 CASTELFRANCO EMILIA (MO)
Tel 059.95.98.11 - Fax 059.95.98.65
www.manitou.com

AZIENDA CON
SISTEMA DI GESTIONE
CERTIFICATO DA DNV GL
= ISO 9001 =
= ISO 14001 =



SCHEMA TECNICA

MT 1840

Telescopico Manitou



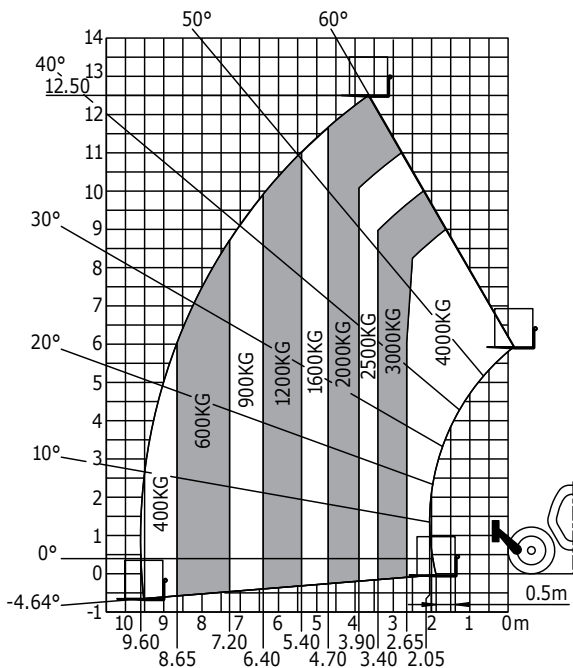
 **MANITOU**
HANDLING YOUR WORLD

	MT 1840	MT 1840 A	MT 1840 HA
Sollevamento			
Portata massima		4000 kg	
Altezza massima di sollevamento		17.55 m	
Sbraccio massimo		13.08 m	
Forza di strappo con benna (Iso 8313)		8150 daN	
Tempo a vuoto			
Sollevamento	16.0 s		14.0 s
Discesa	12.0 s		14.0 s
Uscita sfilo	16.0 s		19.0 s
Rientro sfilo	13.0 s		15.0 s
Brandeggio indietro	4.0 s		5.0 s
Brandeggio avanti	4.0 s		5.0 s
Pneumatici	440 / 80 -24		
Impianto freni			
Freni di servizio	freni multidisco a bagno d'olio sugli assali anteriore e posteriore		
Freno stazionamento	funzionamento automatico - tipo negativo		
Motore			
PERKINS - STAGE 4 - FINAL TIER 4			
Tipo	854F-E34TA		
Potenza	100 cv / 75 kW		
Coppia massima	430 Nm		
Iniezione	diretta		
Raffreddamento	ad acqua		
Forza di trazione a carico	10300 daN		7300 daN
Trasmissione			
		convertitore di coppia	idrostatica
Inversore di marcia	comando elettro-idraulico		
Numero rapporti (avanti/indietro)	4/4		
Ruote motrici	4 ruote motrici		
Tipi sterzata	4 ruote direttrici - 3 tipi sterzata		
Velocità di trasferimento massima <small>(la velocità può variare in funzione della normativa del paese)</small>	35 km/h		
Impianto idraulico			
Pompa	a ingranaggi con divisore di portata 170 l/min - 270 bar		
Serbatoi			
Olio idraulico	135 l		
Carburante	140 l		
Peso a vuoto (con forche)	11800 kg		12000 kg
Dimensioni			
1. Distanza dall'asse ruota anteriore al piano forche	2.04 m		
2. Luce da terra	0.42 m		
3. Lunghezza al piano forche	6.27 m		
4. Interasse	3.07 m		
5. Distanza dal'asse ruota posteriore al retro	1.16 m		
6. Larghezza cabina	0.89 m		
7. Carreggiata anteriore	1.96 m		
8. Larghezza	2.42 m		
9. Larghezza con stabilizzatori al suolo	3.79 m		
10. Altezza	2.50 m		
Raggio di sterzata (esterno ruote)	4.01 m		
Rotazione del portaforche (indietro/avanti)	12° /114°		
Forche standard (lunghezza x larghezza x spessore)	1200 x 125 x 50 mm		
Correttore di livello	standard		
Comandi			
JSM *(Joystick multi-funzione)			
Sicurezze			
Blocco automatico movimenti aggravanti - Norma EN15000 Cabina ROPS / FOPS livello II			
Rumorosità e vibrazioni			
Rumorosità al posto di guida (LpA)	82 dB		
Rumorosità ambiente (LwA)	106 dB		
Vibrazione sul complesso mani/braccia	<2.50 m/s ²		

IMPIEGO FUORISTRADA normativa EN 1459 allegato B

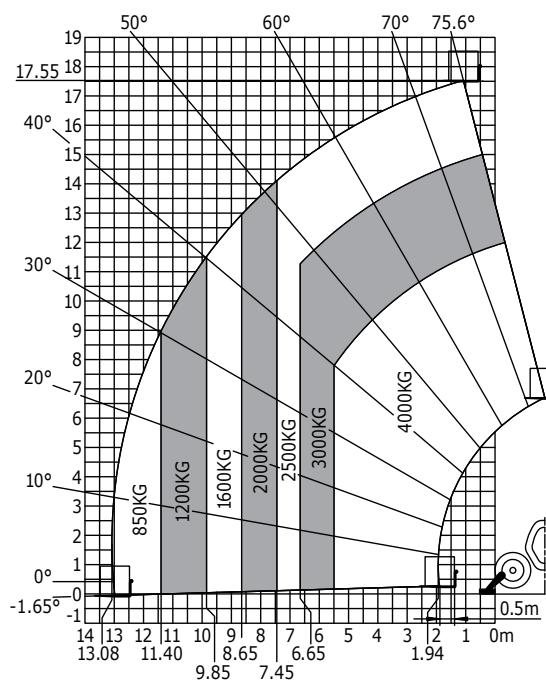
Macchina su pneumatici con forche

baricentro 500 mm
(con correttore di livello)



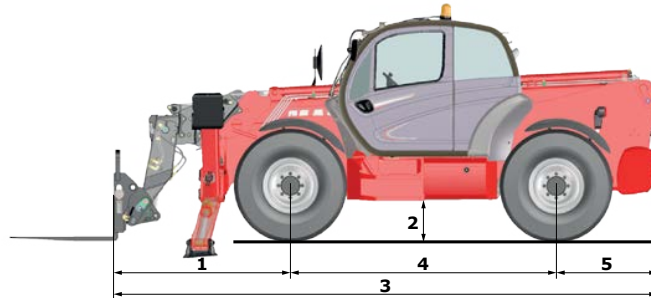
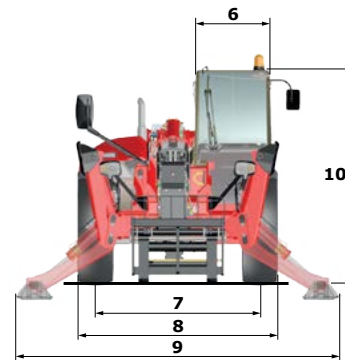
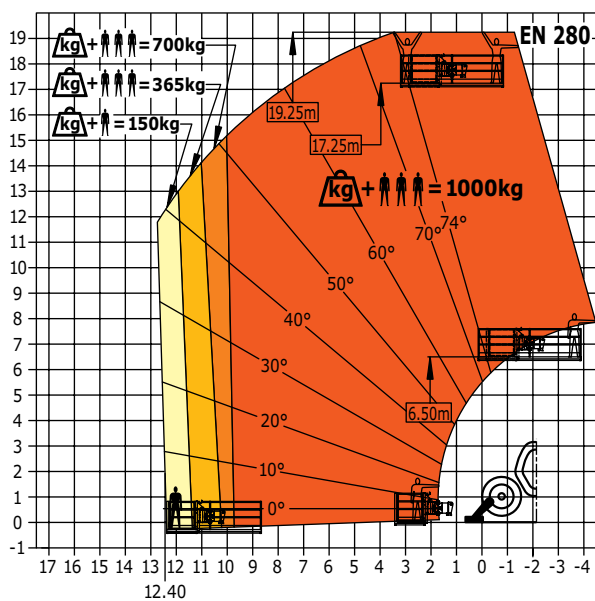
Macchina su stabilizzatori con forche

baricentro 500 mm



Macchina su stabilizzatori con cestello

(versione MT 1840 A - HA)



Il vostro concessionario **MANITOU**



MANITOU ITALIA S.r.l.
Via C. Colombo 2 Loc. Cavazzona - 41013 CASTELFRANCO EMILIA (MO)
Tel 059.95.98.11 - Fax 059.95.98.65
www.manitou.com

AZIENDA CON
SISTEMA DI GESTIONE
CERTIFICATO DA DNV GL
= ISO 9001 =
= ISO 14001 =

