

MLT & MLT-X 960

La soluzione per la movimentazione in AGRICOLTURA ed AMBIENTE



 **MANITOU**

www.manitou.com

MANITOU

IL VOSTRO PARTNER PER LA MOVIMENTAZIONE



Un gruppo mondiale

Il gruppo MANITOU, **referenza mondiale della movimentazione**, progetta, assembla e distribuisce delle soluzioni di movimentazione in tutti i settori d'attività: industria, costruzioni ed agricoltura. Forte di una esperienza di più di 50 anni, Manitou sviluppa ed innova costantemente la propria offerta e vi garantisce dei prodotti e dei servizi di qualità, sempre rispondenti all'evoluzione della vostra attività.

Prodotti per le vostre esigenze

Con una capacità nominale di **6 tonnellate ed una altezza di sollevamento di 9 metri**, l'MLT 960 è costruito per rispondere ai bisogni principalmente dell'agricoltura e del settore ambiente. Prima di tutto è il vostro principale alleato per soddisfare le vostre esigenze in termini di **prestazioni**.

Il partner per la vostra movimentazione

Scegliendo MANITOU potete contare su un sollevatore telescopico concepito per durare a lungo. Beneficerete anche dell'insieme dei servizi proposti dal vostro concessionario: assistenza, manutenzione programmata, finanziamento personalizzato.

Con MANITOU, avrete la certezza di lavorare con un partner solido, specializzato ed appassionato!

MANITOU una rete mondiale

- ✓ **1400 punti vendita...** presenza in **più di 120 paesi**
- ✓ Più di 2000 tecnici specializzati
- ✓ Un centro logistico parti di ricambio di 34 000 m²
- ✓ **Un offerta di prodotti unica:**
 - Sollevatori telescopici
 - Piattaforme aeree elettriche e termiche
 - Carrelli elevatori industriali e semi-industriali
 - Carrelli imbarcati
 - Magazzinieri...





Per le vostre **movimentazioni intensive**, l' **MLT 960** è la vostra **soluzione**.



PRESTAZIONI AL VOSTRO SERVIZIO

Motore

Il vostro MLT 960 è dotato di un motore **John Deere** a 4 cilindri, **4.5 l** rispondente alle norme Stage IIIB/Tier 4 Interim e sviluppa **141 cv**. Questo motore è dotato di un **dispositivo EGR** (Exhaust Gas Recirculation) associato a un **Filtro Antiparticolato** (FAP o DFP) per **ridurre al minimo l'impatto sull'ambiente**. La motorizzazione dell' MLT 960 permette di raggiungere la velocità massima di trasferimento di 40 km/h mantenendo ridotti i consumi.

Una versione IIIA del motore è disponibile per i paesi che non necessitano della rispondenza alle norme europee.



**Potenza motore
ottimizzata.**

Trasmissione CVT

Ideale per esaltarne la sua produttività, l' MLT 960 è equipaggiato con la **nuova trasmissione CVT** (Continuous Variable Transmission) Dana 318, che assicura:

- **semplicità d'utilizzo:** potete gestire la velocità da 0 a 40 km/h senza cambiare marcia, solamente agendo sul pedale dell'acceleratore, conservando però sempre la miglior coppia disponibile alle ruote,
- **una forza di trazione molto elevata** (10 000 daN) per tutti i vostri lavori gravosi di carico,
- **massimo confort d'utilizzo** grazie ad una trasmissione che permette massima sensibilità e precisione, beneficiando anche di un importante freno motore.

Frenatura sempre efficiente

I **freni multidisco a bagno d'olio** sono protetti all'interno degli assali anteriore e posteriore. Anche nel tempo la frenatura sarà sempre efficace ed efficiente, garantendo la **massima affidabilità**.

Potrete lavorare anche nelle condizioni più difficili nella massima sicurezza contando sull'azione frenante sempre ripartita sulle 4 ruote.

Il **freno di stazionamento è automatico** ad azione negativa. **Comfort e sicurezza insieme!**

I cilindri di sterzata sono collocati nella parte superiore ed interna degli assali, in modo da evitare ogni possibile danneggiamento nel fuoristrada.

I **riduttori epicicloidali** conferiscono all'MLT 960 una straordinaria motricità in ogni situazione.

Raffreddamento motore ottimale, consumi ridotti

L' MLT 960 è dotato di un **sistema di raffreddamento a regolazione elettronica** che **controlla automaticamente** la velocità di rotazione della ventola radiatore in funzione della temperatura del motore.

Questa caratteristica **consente di diminuire significativamente il consumo di carburante**.

Il dispositivo di **inversione automatico del flusso d'aria**, **qualunque sia il regime del motore**, permette poi un raffreddamento sempre ottimale, anche nelle condizioni dove la polvere, la presenza di paglia o il pulviscolo presente nell'ambiente mettono a dura prova l'efficienza della macchina.

Ciò significa **semplificare la manutenzione** e soprattutto **ottimizzare le prestazioni** del vostro motore, beneficiando altresì di un sensibile **contenimento dei consumi**.



L' MLT 960, INCREMENTA LA PRODUTTIVITA'



Trasmissione continua CVT 1

Limitatore di velocità

Consente la regolazione della velocità massima di trasferimento per adattare l'MLT 960 alle vostre specifiche esigenze (comfort, sicurezza...). E' possibile, laddove è richiesto, di disporre delle massime prestazioni di coppia e di portata idraulica per i movimenti del braccio, senza incrementare la velocità di marcia impostata.

Modo movimentazione e stradale

E' possibile scegliere tra il modo di utilizzo più rispondente alle proprie necessità. Il **modo movimentazione** consente di disporre della massima progressività e prestazioni di coppia per tutte le attività gravose di movimentazione e di carico. Il **modo stradale**, molto più dinamico, è l'ideale per tutti gli altri impieghi dove l'elemento velocità è determinante. In entrambi i modi posso raggiungere la velocità massima di trasferimento di 40 km/h.

Modo SET

Un'ulteriore impostazione a disposizione dell'operatore è la funzione SET che semplifica particolari attività ripetitive.

Questa funzione memorizza una velocità di trasferimento ed un regime motore desiderati per utilizzare una benna desilatrice, distributrice, una spazzatrice...

Linea idrauliche 2

Controlla la linea idraulica A e B

La pompa idraulica a pistoni a portata variabile **LSU** (Load Sensing Ultra), eroga **180 l** e vi permette la combinazione dei movimenti idraulici per un lavoro più rapido.

Utilizzando i 2 selettori è possibile regolare la portata idraulica e modulare nelle 2 direzioni, la velocità delle linee idrauliche in testa al braccio.

Una volta regolata a dovere, vi permetterà ad esempio di **aprire rapidamente** e di **chiudere più lentamente** una pinza, senza nessuna particolare preoccupazione. Una comodità molto utile nella movimentazione ad esempio di balle fasciate.

Aumenterete la produttività nel miglior comfort!

Funzione inching

Per una movimentazione dolce e precisa, il **pedale inching** consente un avvicinamento millimetrico, mantenendo un elevato regime del motore. Ciò consente di disporre di elevata forza di trazione alle ruote e mantenere una rilevante portata d'olio per la rapidità dei movimenti idraulici.





**Guadagnate in efficacia
e rendimento !**



COMFORT DI LAVORO

Una cabina spaziosa ed ergonomica

Il posto di guida vi offre un ambiente di lavoro veramente confortevole, un vero **modello di ergonomia**. Il sedile in tessuto e la colonna dello sterzo regolabile in altezza e profondità, permette di scegliere la posizione di guida più confortevole. Le tendine parasole per parabrezza e tettuccio, il vetro elettrico della portiera, il bracciolo flottante rendono la guida un vero piacere.

L'accurata realizzazione della cabina, impedisce alla polvere di entrare nell'abitacolo. Nel caso di ambienti particolarmente polverosi è possibile scegliere come opzione la cabina pressurizzata.

Tutti elementi che contribuiscono al vostro **comfort e serenità**.

Una **concezione** al servizio dell'**ergonomia!**



Controllo intuitivo

Il **JSM®** (Joystick Switch & Move) è un'esclusiva Manitou che vi permette di controllare con la massima sicurezza e senza fatica tutti i movimenti con una sola mano: sollevamento e abbassamento del braccio, brandeggio avanti e indietro della pala, movimenti idraulici dell'accessorio, ma anche inversione del senso di marcia.

Il JSM® vi consente di tenere sempre una mano sul volante per un controllo totale del vostro MLT.



Scegliete l'allestimento

La nostra macchina standard risponde già a molteplici aspettative in fatto di comfort, ma siccome ognuno ha le proprie esigenze, potete scegliere tra 3 livelli di finitura:

 CLASSIC  PREMIUM  ELITE

			
Portaforche + forche	●	●	●
Tendina parasole su parabrezza e tettuccio	●	●	●
Tergicristallo anteriore e posteriore	●	●	●
Vetro posteriore apribile con sbrinamento	●	●	●
Joystick JSM® su bracciolo flottante, volante regolabile in altezza e profondità	●	●	●
Specchio retrovisore interno e per gancio posteriore	●	●	●
Fanaleria stradale	●	●	●
Fari di lavoro anteriori e posteriori	●	●	●
Girofaro/Avvisatore acustico retromarcia/Luce retromarcia	●	●	●
Digicode (Antifurto)	●	●	●
Dispositivo di inversione automatico del flusso d'aria radiatore	●	●	●
Prefiltro autopulente	●	●	●
Linea idraulica accessori in testa al braccio con portata regolabile	●	●	●
Presa elettrica posteriore	●	●	●
Gancio traino posteriore di servizio	●	●	●
Deflettore materiali su testa braccio	●	●	●
Punti ingrassaggio centralizzati	●	●	●
Sistema di decompressione idraulica degli accessori con comando in cabina: Easy Connect System (ECS)	○	●	●
Autoradio tuner	●	-	-
Autoradio CD MP3	○	●	-
Autoradio CD/MP3 con kit mano libera	-	○	●
Sedile in tessuto	●	-	-
Sedile pneumatico in tessuto	○	●	-
Sedile pneumatico in tessuto con sospensione attiva	○	○	●
Climatizzatore	○	●	●
Acceleratore manuale	○	●	●
Sospensione braccio: Comfort Ride Control (CRC)	○	○	●
Allineamento automatico delle ruote (per il passaggio da un modo di sterzata ad un altro)	○	○	●
Fari di lavoro anteriori allo Xénon (DX + SX): maggior sicurezza nei lavori notturni	○	○	●
Marcia forzata	○	○	○
Blocco idraulico accessori	○	○	○
Frenatura pneumatica ed idraulica rimorchio	○	○	○
Griglia di protezione vetro anteriore e fari	○	○	○
Fari di lavoro sul braccio	○	○	○

● Standard ○ Opzione - Non disponibile



ACCESSORI ED ATTREZZATURE DI CUI AVETE BISOGNO

Una larga scelta di pneumatici

MANITOU vi propone:

- pneumatici con **profilo agricolo** di differenti dimensioni per l'impiego nel fuoristrada
- pneumatici **semi-industriali** per impieghi su superfici stabilizzate e industriali
- pneumatici **anti-foratura** per utilizzi nel settore "ambiente" (discariche, trattamento rifiuti...),
- ...

Attrezzature per il vostro lavoro

Con il **sistema di aggancio MANITOU**, potete attrezzare facilmente e rapidamente il vostro MLT con numerosi accessori. L'aggancio e lo sgancio avviene in pochi secondi senza difficoltà.



Attrezzature MANITOU: prestazioni e sicurezza!



Per rispondere ai vostri bisogni, mettiamo a disposizione una gamma di attrezzature omologate da MANITOU e specificatamente dedicate all' MLT 960:

BENNA AGRICOLA 4000 L: CBA 2500/4000 LDR

- **Capacità:** 4000 litri
- **Utilizzo:** cereali ed altri prodotti agricoli (densità < 1000 kg/m³)
- **Vantaggi:**
 - └ capacità utile ottimizzata grazie ad un profilo ed una messa a livello perfette per il trasporto
 - └ struttura completamente rinforzata per sopportare impieghi intensivi
 - └ inclinazione posteriore massima senza perdita di materiali grazie al bordo superiore ottimizzato



BENNA CON GRIFFA 2200 L: CBG 2480/2200 EN per rifiuti

- **Capacità con griffa chiusa:** 2200 litri
- **Capacità acqua:** 1500 litri
- **Impieghi:** movimentazione in discariche, dal trattamento dei rifiuti verdi all'utilizzo intensivo nelle condizioni difficili
- **Vantaggi:**
 - └ benna concepita per un utilizzo gravoso
 - └ griffa con protezione posteriore integrata per proteggere la testa del braccio
 - └ rotazione griffa con fermi meccanici e doppio limitatore di pressione per maggior durata ed utilizzo ottimale



BENNA CON GRIFFA 2600 L: CBG 2480/2600 MS

- **Capacità con griffa chiusa:** 2600 litri
- **Capacità acqua:** 1500 litri
- **Impieghi:** utilizzo intensivo nelle movimentazioni in agricoltura e nel settore del biogas
- **Vantaggi:**
 - └ rotazione griffa con fermi meccanici e doppio limitatore di pressione per maggior durata ed utilizzo ottimale
 - └ denti laterali e superiori per miglior trattenimento materiali
 - └ benna concepita per impieghi intensivi



Queste attrezzature vi consentono **un'elevata produttività nella movimentazioni più intensive** sempre nella massima **sicurezza**.

Altre attrezzature disponibili:



Forche per balle a 4 punte
FB1900/1700



Pinza per balle a soluzione mista
MBC2x3



Spazzatrice raccogliitrice con spazzola
BRB 2500



Braccetto
PC60



Pala ripresa
CBR 1000/2450

LA MOVIMENTAZIONE IN TUTTA **SICUREZZA!**

Una cabina concepita per proteggervi

Con la sua ampia superficie vetrata (vetro superiore e anteriore) e la posizione di guida rialzata, l' MLT 960 vi consente un'ottimale **visibilità a 360°** garantendo la miglior sicurezza per voi e per chi sta intorno.

La cabina certificata ROPS/FOPS* offre una sicurezza totale per l'operatore. Vi protegge in caso di deformazione dell'abitacolo.

Una struttura senza compromessi

Con un telaio portante monoblocco in acciaio ad alta resistenza di tipo scatolato ed il braccio ad uno sfilo (spessore 10 mm), l' MLT 960 è concepito per impegni gravosi e per risparmiare tempo nei cicli di lavoro intensivi. La robustezza è ulteriormente accresciuta grazie agli assali rinforzati.

* ROPS: struttura di protezione anti-ribaltamento
FOPS: struttura di protezione dalla caduta di oggetti



MANUTENZIONE **SEMPLIFICATA!**



Accesso al motore mai così facile

L'ampia apertura del cofano superiore e del cofano inferiore (senza smontaggio) avviene con facilità e permette un accesso completo a tutti i filtri e ai componenti del motore.

Pulizia rapida del radiatore

Per rendere agevole, rapida ed efficace la pulizia del radiatore quando le situazioni più difficili lo rendono necessario, il radiatore è equipaggiato di una griglia amovibile che consente una perfetta pulizia. Un pannello collocato sotto al radiatore apribile tramite leva, consente poi un comodo svuotamento dei depositi interni.

Rabbocchi agevoli e sicuri

Uno sportello con chiusura a chiave collocato in posizione ergonomica sul lato cabina, consente agevoli riempimenti di combustibile ed olio idraulico.



I SERVIZI MANITOU



Un finanziamento su misura per conservare le proprie liquidità

Potete programmare l'acquisto di un sollevatore con serenità, ricorrendo alle soluzioni di finanziamento Manitou*!

Le soluzioni disponibili sono semplici ed adattabili alle vostre esigenze ed alla stagionalità. Se desiderate investire rapidamente senza penalizzare la vostra liquidità, chiedeteci una soluzione personalizzata che tenga conto della vostra situazione.

* Soluzioni MANITOU FINANCE disponibili in alcuni paesi.

Contratti di manutenzione MANITOU

2 tipologie di contratti per le vostre esigenze, in grado di garantire:

- una macchina sempre in perfetto stato di funzionamento
- la riduzione dei costi di riparazione grazie ad un controllo regolare
- la conformità degli interventi

- Manodopera
- Trasferta



- Manodopera
- Trasferta
- Ricambi e lubrificanti



Estensione garanzia



Con MANIPLUS, potete stipulare un'estensione garanzia di 12 o 24 mesi.

EASY MANAGER

Una soluzione semplice e flessibile di gestione flotta (con o senza geoposizionamento) per ottimizzare il controllo operativo delle vostre macchine. EASY MANAGER offre:

- gestione in tempo reale delle macchine
- conduzione semplice e ottimizzata della vostra attività e controllo manutenzione
- funzioni di controllo e sicurezza nell'uso della macchina



Ricambi MANITOU

Solo l'utilizzo regolare dei ricambi originali, vi può dare la certezza di mantenere nel tempo le prestazioni della vostra macchina.

Il vostro concessionario può accedere a un magazzino di oltre 70.000 articoli, disponibili in meno di 24 ore in Europa (48 ore nei paesi extraeuropei).



INSIEME, RIDUCIAMO IL NOSTRO IMPATTO AMBIENTALE

REDUCE
FUEL ECO-PROGRAM 

Il settore della movimentazione non possiede ancora un ciclo normalizzato per misurare i consumi di carburante. Il Gruppo MANITOU ha quindi messo in atto un protocollo interno trasparente, accessibile a tutti, che permette di rivelare le proprie misurazioni in materia di consumi di carburante (l/h) e di emissioni di CO² (kg/h). Per garantire la massima affidabilità, questi dati (cicli utilizzati, mezzi di misura, competenze interne...) sono controllati ed approvati da un organismo indipendente, l'UTAC*, specializzato nell'omologazione degli autoveicoli ed equipaggiamenti.

SOLUZIONI DUREVOLI

Essere IL Riferimento della movimentazione, significa anche impegnarsi per innovare e proporre soluzioni sicure, efficienti e durevoli non solo per l'oggi ma anche per il domani.

INSIEME

Il Gruppo MANITOU desidera accompagnarvi nella direzione della riduzione dei consumi per ridurre l'impatto ambientale.

TRASPARENZA

Per informarvi correttamente sui consumi ed emissioni delle nostre macchine, abbiamo creato strumenti di informazione e calcolo facilmente fruibili (etichette adesive, simulatore di calcolo Ipad...).

UN PROTOCOLLO DI TEST

La misurazione dei consumi è effettuata su quattro attività rappresentative per un sollevatore telescopico: movimentazione, carico di materiale sfuso, funzionamento al minimo e trasferimenti stradali.



DATI CERTIFICATI

Per convalidare l'inizio dell'attività del gruppo in materia di valori rilevati, abbiamo desiderato certificare i nostri valori da un organismo esterno riconosciuto.




Calcolate i vostri consumi
<http://reduce.manitou.com>



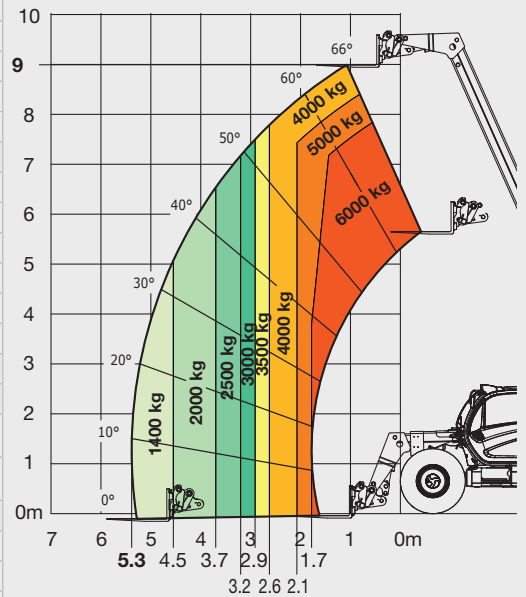
*L'UTAC : L'Union Technique de l'Automobile du motorcycle et du Cycle (UTAC) è l'unico Servizio Tecnico francese certificato presso la Commissione Europea e l'ONU per l'omologazione dei veicoli.

MLT & MLT-X 960

	MLT 960	MLT-X 960
Sollevamento		
Portata massima	6000 kg	
Altezza massima di sollevamento	9 m	
Sbraccio massimo	5.3 m	
Sbraccio alla massima altezza	1.1 m	
Forza di strappo con benna	7300 daN	
Tempo a vuoto		
Sollevamento	8.5 s	
Discesa	6.5 s	
Uscita sfilo	7 s	
Rientro sfilo	6 s	
Brandeggio indietro	3.8 s	
Brandeggio avanti	3.6 s	
Pneumatici	500/70 - R24	
Impianto freni		
Freni di servizio	freni idraulico multidisco a bagno d'olio sugli assali anteriore e posteriore	
Freno stazionamento	funzionamento automatico - tipo negativo sull'assale anteriore	
Motore		
	JOHN DEERE	
Tipo	4045 PWX 104 kW St.IIIB	4045 - PWX St.IIIA
Cilindrata	4500 cm ³	
Potenza a 2200 giri/min (ISO/TR 14396)	141 cv - 104 kW	137 cv - 102 kW
Coppia massima	534 Nm - 1500 giri/min	545 Nm - 1500 giri/min
Iniezione	diretta	
Raffreddamento	acqua	
Forza di trazione a carico	10000 daN	
Trazione		
Tipo	4 ruote motrici e sterzanti con trazione integrale permanente e 4 tipi di sterzata. 	
Trasmissione		
Cambio	CVT DANA 318	
Inversore di marcia	comando elettro-idraulico	
Velocità di trasferimento massima (la velocità può variare in funzione della normativa del paese)	40 km/h	
Impianto idraulico		
	pompa a pistoni portata variabile a regolazione elettronica	
Pompa	180 l/min - 270 bar	
Distributore	Rexroth	
Serbatoi		
Olio idraulico	153 l	
Carburante	135 l	
Peso a vuoto (con forche)	11400 kg	
Dimensioni		
1. Luce da terra	0.45 m	
2. Lunghezza al piano forche	6.1 m	
3. Interasse	3 m	
4. Larghezza cabina	0.995 m	
5. Larghezza	2.48 m	
6. Altezza	2.53 m	
7. Raggio di sterzata (esterno ruote)	4.3 m	
8. Raggio di sterzata (con forche)	5.49 m	
Forche standard (lunghezza x larghezza x spessore)	1200 x 200 x 60 mm	
Y. Brandeggio indietro	12°	
Z. Brandeggio avanti	136°	
Rumorosità e vibrazioni		
Rumorosità al posto di guida (LpA)	80 dB	
Rumorosità ambiente (LwA)	105 dB	
Vibrazione sul complesso mani/braccia	< 2.5 m/s ²	
Sicurezze		
Dispositivo di sicurezza luminoso ed acustico per segnalare l'eventuale sovraccarico e blocco idraulico automatico dei movimenti aggravanti. Norma EN 15000		

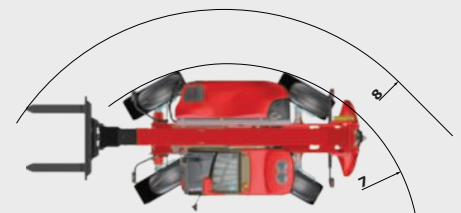
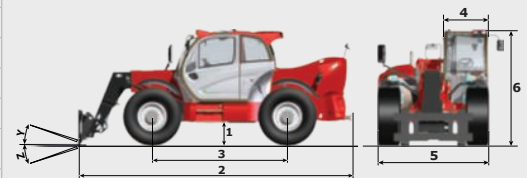
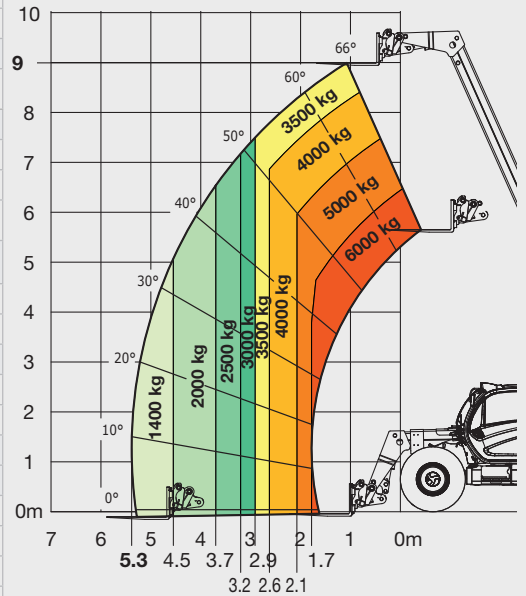
Impiego Industriale normativa EN1459 A

Macchina su pneumatici con forche - CDG 600mm



Impiego Fuoristrada normativa EN1459 B

Macchina su pneumatici con forche - CDG 600mm



La presente pubblicazione descrive le versioni e le possibilità di configurazione dei prodotti MANITOU che possono presentare differenze di dotazione. Le attrezzature illustrate in questo opuscolo possono essere di serie, a richiesta o non disponibili, secondo le versioni. MANITOU si riserva il diritto di modificare in qualsiasi momento e senza preavviso le specifiche descritte e illustrate. Le specifiche riportate non sono impegnative. Per maggiori informazioni, si prega di mettersi in contatto con il concessionario MANITOU. Documento non contrattuale. La presentazione dei prodotti non è impegnativa. Elenco specifiche non esauriente. Il logo e la grafica dell'impresa sono di proprietà della MANITOU e non possono essere usati senza la preventiva autorizzazione. Tutti i diritti sono riservati. Le foto e gli schemi contenuti nel presente opuscolo sono forniti per la consultazione e a titolo indicativo.

MANITOU BF SA - Capitale sociale: 39 547 824 euro - 857 802 508 RCS Nantes



FT0891T_B_0814_MLT960

Il vostro concessionario **MANITOU**:



MANITOU ITALIA S.r.l.
Via Cristoforo Colombo 2 Loc. Cavazzona - 41013 CASTELFRANCO EMILIA (MO)
Tel 059.95.98.11 - Fax 059.95.98.65
www.it.manitou.com



facebook.com/manitou.official

Scheda tecnica

MLT 960

Sollevatori telescopici



Capacità	metric	imperial
Portata massima	6000 kg	13228 lbs
Altezza massima di sollevamento	9 m	29 ft 6 in
Sbraccio massimo	5.30 m	17 ft 4 in
Sbraccio al altezza massima	1.10 m	3 ft 7 in
Forza di strappo con benna	7300 daN	16411 lbf
Peso e dimensioni		
Peso a vuoto (con forche)	11400 kg	25133 lbs
1 - Luce da terra	0.45 m	18 in
2 - Lunghezza al piano forche	6.10 m	20 ft
3 - Interasse	3 m	9 ft 1 in
4 - Larghezza cabina	0.99 m	3 ft 2 in
5 - Larghezza	2.48 m	8 ft 10 in
6 - Altezza	2.53 m	8 ft 3 in
7 - Raggio di sterzata (esterno ruote)	4.30 m	14 ft 1 in
Pneumatici di serie	500/70 R24 164A8 A580 - Alliance	500/70 R24 164A8 A580 - Alliance
Prestazioni		
Sollevamento	8.50 s	8.50 s
Discesa	6.50 s	6.50 s
Uscita sfilo	7 s	7 s
Rientro sfilo	6 s	6 s
Brandeggio indietro	3.80 s	3.80 s
Brandeggio avanti	3.60 s	3.60 s
Motore		
Marca	John Deere	John Deere
Normativa ambientale	Stage IV / Tier 4 Final	Stage IV / Tier 4 Final
Tipo	PWL 4045	PWL 4045
Cilindrata	4 - 4500 cm ³	4 - 275 in ³
Potenza	141 cv / 104 kW	141 hp / 104 kW
Coppia massima	540 Nm a 1600g/m	399 ft.lbs a 1600 rpm
Forza di trazione a carico	9300 daN	20907 lbf
Dispositivo di pulizia automatica radiatori	Standard	Standard
Trasmissione		
Tipo	Continuously Variable CVT	Continuously Variable CVT
Velocità di trasferimento massima (la velocità può variare in funzione della normativa del paese)	40 km/h	25 mph
Freno stazionamento	Freno di stazionamento automatico ad azione negativa	Freno di stazionamento automatico ad azione negativa
Freni di servizio	Freno di servizio multidisco a bagno d'olio su assale anteriore e posteriore	Freno di servizio multidisco a bagno d'olio su assale anteriore e posteriore
Idraulica		
Tipo	Pompa load sensing a cilindrata variabile	Pompa load sensing a cilindrata variabile
Portata - Pressione	180 l/min - 270 bar	47.50 gpm - 3916 psi
Serbatoi		
Olio idraulico	153 l	40 US gal
Carburante	135 l	35 US gal
Additivo Urea (tipo AdBlue®)	12 l	3 US gal
Rumorosità e vibrazioni		
Rumorosità al posto di guida (LpA)	80 dB	80 dB
Rumorosità ambiente (LwA)	105 dB	105 dB
Vibrazione sul complesso mani/braccia	<2.5 m/s ²	<8.2 ft/s ²

Diversi		
Sicurezze	Omologazione trattore CE Blocco movimenti aggravanti Norma EN 15000 Cabina ROPS - FOPS Livello 2	Omologazione trattore CE Blocco movimenti aggravanti Norma EN 15000 Cabina ROPS - FOPS Livello 2

Opzioni

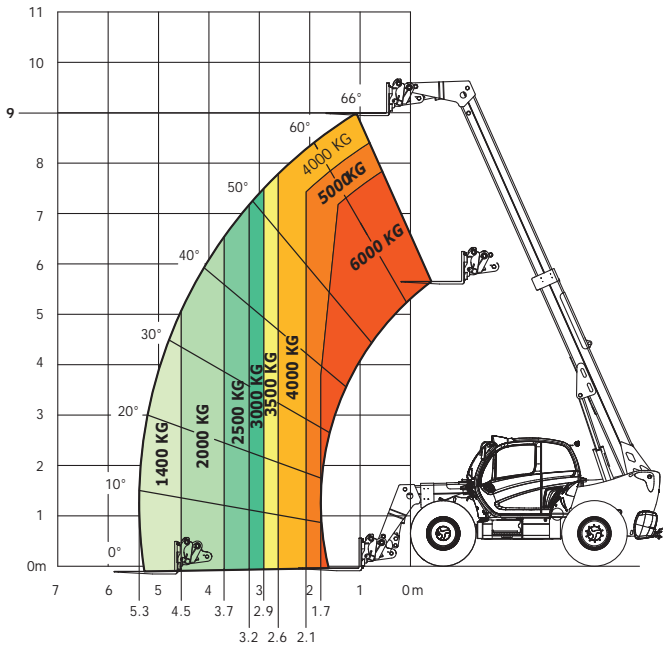
S: Standard / O: Opzione / -: non disponibile

	Classic	Premium	Elite
Generale			
"Comfort Ride Control" Sospensione braccio	O	O	S
Allineamento automatico delle ruote	O	O	S
Dispositivo di pulizia automatica radiatori	S	S	S
Gancio di traino per rimorchio	O	O	O
Comfort			
Autoradio Tuner	S	-	-
Autoradio CD/MP3	O	S	-
Autoradio bluetooth	O	O	S
Aria condizionata manuale	O	S	S
Sedile in tessuto	S	-	-
Sedile pneumatico in tessuto	O	S	-
Sedile pneumatico in tessuto con sospensione attiva riscaldato	O	O	S
Aria condizionata manuale	O	S	S
Vetro posteriore con sbrinamento	S	S	S
Idraulica			
Easy connect system (ECS) - Sistema di depressurizzazione idraulica attrezzature	O	S	S
Acceleratore a mano	O	S	S
Frenatura idraulica rimorchio (può variare in funzione della normativa del paese)	S	S	S
Blocco idraulico attrezzature	O	O	O
Doppio impianto idraulico in testa al braccio con innesti rapidi	O	O	O
Canalizzazione / drenaggio olio nel serbatoio	O	O	O
Presa idraulica posteriore doppio effetto	O	O	O
Sicurezze			
Avvisatore acustico su retromarcia	S	S	S
Fari di lavoro sulla cabina (x4 : 2 anteriori + 2 posteriori)	S	-	-
Fari di lavoro sulla cabina (x4 : 2 anteriori a LED+ 2 posteriori)	O	S	S
Tergicristallo sul tetto	S	S	S

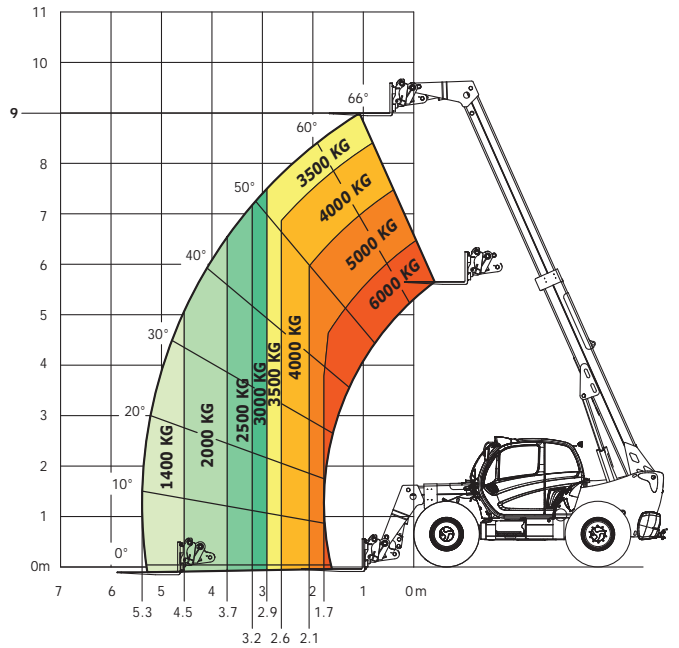
Diagramma di carico

creato il 21 dicembre 2016 8.33

Macchina su pneumatici con forche - baricentro 600 mm

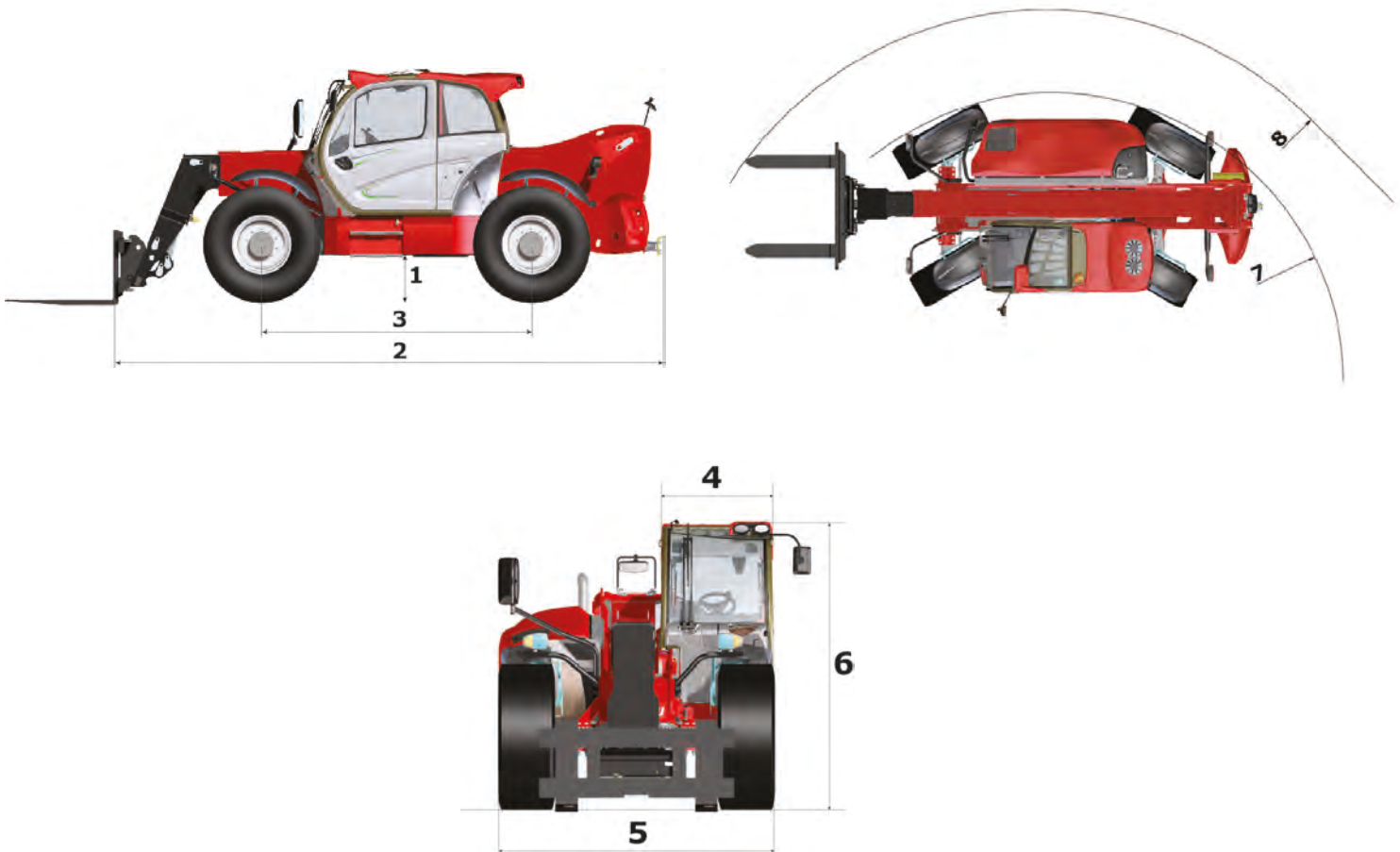


Impiego Industriale (Normativa EN 1459 A)



Impiego Fuoristrada (Normativa EN 1459 B)

Disegno quotato



Il vostro concessionario:



 **MANITOU**
HANDLING YOUR WORLD

MANITOU ITALIA S.r.l.
Via C.Colombo 2 Loc. Cavazzona - 41013 CASTELFRANCO EMILIA (MO)
Tel.059.95.98.11 - Fax 059.95.98.65
www.manitou.com

AZIENDA CON
SISTEMA DI GESTIONE
CERTIFICATO DA DNV GL
= ISO 9001 =
= ISO 14001 =



Questa brochure descrive le versioni e le opzioni di configurazione dei prodotti MANITOU che possono essere dotati di diverse attrezzature. A seconda della versione, le attrezzature descritte in questa brochure possono essere dotazioni standard, opzionali o non disponibili. MANITOU si riserva il diritto di modificare le specifiche illustrate e descritte in qualsiasi momento e senza preavviso alcuno. Il fabbricante declina ogni responsabilità per le specifiche fornite. Per ulteriori informazioni, contattare il concessionario locale MANITOU. Documento non contrattuale. Le descrizioni dei prodotti possono differire dai prodotti effettivi. L'elenco delle specifiche non è esaustivo. I loghi e l'identità visiva dell'azienda sono proprietà esclusiva di MANITOU e non devono essere utilizzate senza autorizzazione. Tutti i diritti riservati. Le foto e i grafici contenuti in questa brochure sono forniti esclusivamente a fine informativo.

MANITOU BF SA - MANITOU BF SA - Società a responsabilità limitata con consiglio di amministrazione - Capitale sociale: 39.547.824 euro - 857 802 508 RCS Nantes